

THE NEW

2

ACTIVE TOURER



さらなる情報と、駆けぬける喜びを。 「BMW プロダクト」アプリ

BMWのカタログ閲覧が可能な「BMW プロダクト」を今すぐダウンロード。
いつでも、どこでも、走りの喜びをあなたの手のなかに。



CONTENTS

HIGHLIGHTS 4

- エクステリア、
インテリア・デザイン
- 快適性と機能性
- コネクティビティ
- ドライバー・アシスタンス
- ドライビング・ダイナミクス

MODELS 20

- EXCLUSIVE
- M SPORT

EQUIPMENT 22

WHEELS AND TYRES 28

EXTERIOR COLORS 29

INTERIOR COLORS 30

- シート・マテリアル&カラー
- インテリア・トリム、
インテリア・カラー

ORIGINAL BMW ACCESSORIES 31



[www.bmw.co.jp/
2activetourer](http://www.bmw.co.jp/2activetourer)

※ 写真は一部オプションを含みます。



1日がただの24時間に過ぎないか、
あるいはかけがえのない瞬間の積み重ねであるかは、
あなたがどう生きるかによって決まります。

旅も同じです。A地点からB地点への単なる移動ではなく、
その道のりが感動や発見に満ちたものであれば、
どんなに短い距離でもあなたにとっての
グレート・ジャーニーになり得るのです。

さあ、旅立ちましょう。まだ見ぬ景色や未知なる体験を求めて、
ニューBMW 2シリーズ アクティブ ツアラーとともに。

EXPERIENCE.
MORE.
LIFE.



STREETLIFE, REINTERPRETED.

エレガンスと未来志向が響き合う。
独創的なデザイン言語と先進的なディテールを
巧みに融合させたニューBMW 2シリーズ アクティブ ツアラーは、
ダイナミックでモダン、自信に満ちた存在感によって、
見る者の心に忘れがたい余韻を残します。
また室内では、明快なインテリア・デザインが、
その広々とした空間により開放的な感覚をもたらしています。



※ 写真の車はヨーロッパ仕様であり、一部日本仕様と異なります。日本仕様車について、詳しくはカタログ末尾の「日本仕様車 装備のご案内」をご覧ください。



見紛うことなきダイナミズム。

明快なシルエットとワイドなスタンスの堂々たる主張。
その圧倒的なフォルムに、
逞しいショルダーとスリムなLEDテールライトの絶妙な対比が、
スポーティな躍動感を纏わせています。
さらに、左右のエキゾースト・テールパイプは
目立たないようリヤ・スカートに組み込まれ、
端正で洗練されたルックスに仕上がっています。



デザインに刻まれたパワー。

極限まで削ぎ落とされたフォルムが精緻なラインを際立たせ、
ニューBMW 2シリーズ アクティブ ツアラーに有機的な造形美を与えています。
パワフルで均整の取れたサイドには深いほどクリアな面が広がり、
組み合わせられた大径ホイールの存在感をさらに強調。
ボディにシームレスに溶け込むフラッシュマウント・ドア・ハンドルも、
ミニマルさを語るディテールのひとつと言えるでしょう。
研ぎ澄まされたそのスタイルには、
純然たるエレガンスと駆けぬける喜びを表現する
卓越した美学が息づいているのです。

隅々にまで息づく、革新の美学。

ニューBMW 2シリーズ アクティブ ツアラーの開放的でゆったりとした空間には、先進的な感覚と日常の実用性が共存しています。

あらゆる面にデジタル技術が駆使され、乗るほどに操るほどに感動を呼び起こす、まさに路上のオアシスです。そしてそれは、最上の快適性と最先端の技術のパーフェクトな調和が、すべての旅先で格別な体験をもたらすことを物語っています。



BMWカーブド・ディスプレイ：

ニューBMW 2シリーズ アクティブ ツアラーのcockpitの中核をなすのが、10.25インチのフル・デジタル式インフォメーション・ディスプレイと10.7インチのコントロール・ディスプレイで構成されたこの一体型ユニットです。エレガントな曲線を描くフレームレス・ディスプレイの表面には反射防止ガラスが採用されており、ドライバーの視認性を向上するとともに、極めて直観的な操作を可能にしています。

アイランド型センター・コンソール：

ニューBMW 2シリーズ アクティブ ツアラーのインテリアでは、まるで空中に浮かんでいるかのようなセンター・コンソールもハイライトのひとつです。ドライバーのニーズと人間工学に基づいて最適化されたこのセンター・コンソールには、MY MODESなど運転に関するすべての機能が集約されています。また、物理的なボタンへと手を伸ばす必要がほとんどなくなり、音声やタッチ操作、そしてステアリング・ホイールでコントロールできる操作コンセプトを採用したことで、必要最低限なエレメントだけで構成される、明快なインテリア・デザインが実現しました。

* モデルにより装備の設定が異なります。

マルチファンクション・スポーツ・レザー・ステアリング・ホイール*：
滑りにくいリムと親指の輪郭に合わせたサムレストを備え、極めて快適なグリップを実現。走行に関する各種機能、オーディオ機能、運転支援機能をステアリング・ホイール上で快適かつ素早く操作することができます。

クリアで快適な視界：
ドア・ミラーへと伸びやかに繋がる水平ラインのインストルメント・パネルが、インテリアとエクステリアのデザイン言語をより明快な形で結びつけています。また、いっそう細くなったサイド・ウィンドー上のフレームと、見直されたドア・ミラーのレイアウトにより、斜め前方まで自然に見渡せる、優れた視界を確保しています。



※ 写真は日本仕様とは一部異なります。



隅々にまで息づく、革新の美学。

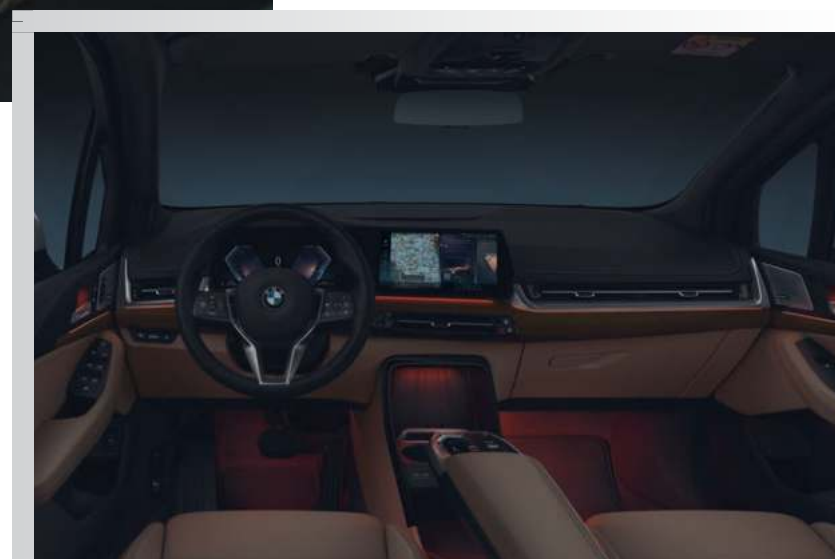
すべての旅を彩る、卓越した快適性と洗練された機能。
ニューBMW 2シリーズ アクティブ ツアラーでは、微細なディテールに至るまで、どんな瞬間にも、あなたが心地よく感じられるよう設計されています。それは、スポーティな雰囲気に溢れた広々とした空間はもちろん、走るほどに歓びを呼び覚ますインテリジェントな機能やテクノロジーにも貫かれています。たとえばスポーツ・シート*は、そのダイナミックな外観で視線を惹きつけるとともに、細やかな個別調節機能により快適な座り心地をもたらします。また、スライディング・リヤ・シートによりラゲージ・ルームの容量を拡大することが可能なおうえ、リヤ・シートのバックレスト調節機能にはカーゴ・ポジションが新たに設定されました。さらなるフレキシビリティを実現したニューBMW 2シリーズ アクティブ ツアラーは、あらゆる旅のプランを叶える頼もしいパートナーとなるに違いありません。さらに、直観的に操作できる革新的なオートマチック・エア・コンディショナーが、乗員の人数や位置などさまざまな情報を考慮したうえで、すべてのシートに極めて快適な環境を提供します。ユーザーそれぞれの好みに応じて、システムが自動的にコンポーネントを調整。室内設定に関するあらゆる調整内容が記録／保存されるため、かつてないほど容易に室内環境を整えることができます。

フロント・シート：

どのシートを選んでも、正解です。スタンダード・シート*およびスポーツ・シート*は、常に快適にドライブを愉しめるよう設計されています。さらに、体型や好みに合わせた細やかな調節が可能になるオプションのアクティブ・シート(運転席)は、最高レベルの座り心地を実現します。

ライト・パッケージ：

フロントのエントランス・ライト、フットウェル・ライト、リーディング・ライトなどを含むライト・パッケージが、夜間でもニューBMW 2シリーズ アクティブ ツアラーのモダンな雰囲気を、昼間と同様に演出。さらに、インテリアの明快なラインに沿って輝きを放つアンビエント・ライトが、クリアで洗練されたデザインを強調するアクセントになっています。



* モデルにより装備の設定が異なります。

※ 写真の車はヨーロッパ仕様であり、一部日本仕様と異なります。日本仕様車について、詳しくはカタログ末尾の「日本仕様車 装備のご案内」をご覧ください。

DRIVING EXPERIENCE. REDEFINED.

より革新的かつインテリジェントに進化を遂げたBMW iDriveは、ドライバーと車両のインタラクティブなコミュニケーションを実現します。新たなスタンダードを確立するこの操作コンセプトでは、車両およびインフォテインメント関連のさまざまな機能を直観的にコントロールすることができます。その操作方法も選択が可能で、お好みに合わせて車内環境を設定する際なども、BMWカーブド・ディスプレイをタッチ・コントロールまたは簡単な音声コマンドで行えます。そのコックピットに乗り込むたび、あなたを待ち受けるのはエモーショナルな体験とパーソナルな喜びです。

BMWライブ・コックピット*1:

BMWコックピットの便利な機能に加え、選択した情報をBMWヘッドアップ・ディスプレイが直接視界に映し出し、快適性と安全性をさらなる次元へと引き上げます。さらに、ARビューを利用したまったく新たなナビゲーション・ガイダンスも、あなたの感覚にエキサイティングな体験をもたらすことでしょう。

ARビュー*2付ナビゲーション・ガイダンス:

進行方向、推奨レーン、その他の重要な情報が、ニューBMW 2シリーズ アクティブ ツアラーのコントロール・ディスプレイに重ねて表示されます。これによって直観的な判断と操作が可能になり、ドライバーはリラックスして走りの喜びを堪能することができます。

BMWマップ*3:

より迅速かつ快適に目的地へ到着。このナビゲーション・システムでは、目的地の入力がより簡単になり、ルート検索の速さと到着時間の予測精度も向上。フリーワード入力や音声による入力も可能となっています。クラウド・ベースのダイナミック・ルート検索は、交通状況の変化にもリアルタイムで対応。即座に最適なルートを検索し、ドライバーに提示します。さらにBMWマップには、目的地までの最短ルートも表示されます。

BMWインテリジェント・パーソナル・アシスタント (AI音声会話システム):

ニューBMW 2シリーズ アクティブ ツアラーに関するあらゆる質問に答えるだけでなく、BMWカーブド・ディスプレイとの連携によって、走行中のあなたをきめ細かくサポートします。スピーチ・コントロールで直観的に操作することができ、個々のニーズやルーティンに合わせて機能を調整することも可能。まさに有能なアシスタントが同乗している感覚です。

My BMWアプリ*3:

スマートで最先端。洗練されたモダンなデザインと直観的な操作性。My BMWアプリが、まったく新しいモビリティ体験へとあなたをお連れします。次の旅行の計画や、自分のBMWの状態の確認、次回のサービス入庫の予約、そして数々のリモート・コントロール機能の利用まで。すべてをあなたのスマートフォン*4から、便利に行うことができます。



*1: オプション
*2: BMWライブ・コックピットに含まれます。
*3: 本サービスは、BMWが契約する事業者が提供するモバイル・ネットワークの電波の届かない場所ではご利用いただけません。
*4: 一部機種やOSによっては、ご利用いただけません。

SAFELY AT YOUR SIDE.

ニューBMW 2シリーズ アクティブ ツアラーは困難な運転状況下においても、常にあなたのそばで的確なサポートを提供します。各種のセンサー、アシスト機能、セーフティ・テクノロジーをインテリジェントに組み合わせることで、どのような状況においても優れたパフォーマンスを発揮し、快適なドライブを実現します。



ドライビング・アシスト・プロフェッショナル*：

単調な交通状況下でも、あるいは危険度が高い局面でも、ドライビング・アシストの機能に追加された数々の運転支援テクノロジーが、さらなる快適性と最大限の安全性を実現。たとえば長距離走行では、先行車との距離を維持しながら自動で加減速を行ったり、ステアリング操作をサポートするシステムが、よりリラックスした運転を可能にします。

アクティブ・ガード：

車線からの逸脱を警告する
レーン・ディパーチャー・ウォーニング (車線逸脱警告システム、車線復帰機能付)、事故回避アシスト付の衝突回避・被害軽減ブレーキ、前方の速度制限や追い越し禁止情報を表示する
スピード・リミット・インフォを含むアクティブ・ガードは、カメラを利用した総合的な運転支援システムによって、すべてのドライビングをよりいっそう喜びに溢れた安全で快適なものにします。

パーキング・アシスト：

カメラおよび超音波を利用したアクティブPDC/パーク・ディスタンス・コントロールおよびリバース・アシスト/後退時ステアリング・アシスト機能は、リヤおよびサイドにおいて衝突の可能性がある対象物を示すだけでなく、駐車時のステアリング、ブレーキ、ギヤ選択などの操作を必要に応じて担うことで縦列駐車、並列駐車、狭いスペースへの駐車を容易にします。スタートから到着の瞬間まで。
ニューBMW 2シリーズ アクティブ ツアラーは、より快適なドライビングをあなたに実感させます。

* オプション

※ 写真は日本仕様とは一部異なります。
※ 詳細につきましては、26-27ページをご参照ください。

ADRENALINE? EVERY DAY!

加速するたび、コーナリングのたびに、沸き立つ興奮。

ニューBMW 2シリーズ アクティブ ツアラーは、走り出したその瞬間から並外れたドライビング・ダイナミクスで圧倒します。

精密なセルフステア、優れた出力特性、そして類い稀な俊敏性。

あなたがどのルートを選択しても、効率に優れた究極の駆けぬける喜びを実感させてくれます。



7速DCT(ダブル・クラッチ・トランスミッション)* :

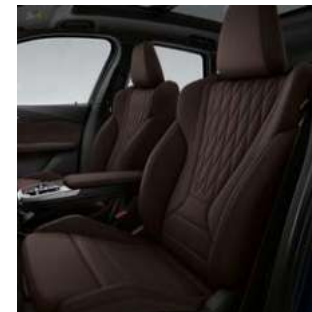
オートマチック・トランスミッションの快適性を備えながら、極めて迅速なシフト・チェンジや類い稀な走行快適性、最適化された効率性をも叶える、ステップトロニック付のダブル・クラッチ・トランスミッション。その並外れたダイナミクスが、さらなる駆けぬける喜びをもたらします。

アダプティブ M サスペンション* :

路面状況や走行スタイルに合わせて、サスペンションの特性を自動的に調整します。際立つドライビング・ダイナミクスと優れたロード・ホールディングに加え、快適な乗り心地を実現することで長距離走行でも優位性を発揮。通常のサスペンションに比べ、車高は15 mm低く設定されます。

* モデルにより装備の設定が異なります。

■ = 標準装備 □ = オプション装備



インテリア・トリム：
インストルメント・パネルとフロント・ドア・パネルに配された、ユーカリ・ファイン・ウッド・インテリア・トリム/パール・クローム・ハイライト。さらなるアクセントとして、センター・コンソールにはトリム・ストリップが追加されています。

スタンダード・シート (運転席&助手席)：
シートの前後や高さ、バックレストの角度を電動で、ヘッドレストの高さを手動で調節可能。人間工学に基づく、自分に適したドライビング・ポジションを得ることができます。シートバックにはマップ用のポケット付。シートベルト・テンショナーとシートベルト・フォース・リミッターが、乗員の安全性をさらに高めます。



■ 17インチ Vスポーク・スタイリング833 アロイ・ホイール バイ・カラー (ダーク・グレー)：
7J×17ホイール、205/60R17タイヤ

□ 19インチ BMW Individual マルチスポーク・スタイリング839I アロイ・ホイール バイ・カラー (ブラック)*：
8J×19ホイール、225/45R19タイヤ

エクステリア：

- クローム仕上げキドニー・グリル(アルミニウム・サテン・バー)
- 専用デザインのフロント・バンパーとフロント・エプロン (サテン・アルミニウム仕上げ)
- BMW Individual サテン・アルミニウム・ライン・エクステリア (サイド・ウィンドー・フレーム・モールディング)
- 17インチ Vスポーク・スタイリング833 アロイ・ホイール バイ・カラー (ダーク・グレー)：
7J×17ホイール、205/60R17タイヤ
- 19インチ BMW Individual マルチスポーク・スタイリング839I アロイ・ホイール バイ・カラー (ブラック)*：
8J×19ホイール、225/45R19タイヤ

インテリア：

- ドア・シル・プレート
- スタンダード・シート (運転席&助手席)
- スポーツ・シート (運転席&助手席)
- マルチファンクション・スポーツ・レザー・ステアリング・ホイール
- パーフォレーテッド・センサテック・シート<カラー：ブラック>
- ヴァーネスカ・レザー・シート<カラー：モカ、オイスター>
- ユーカリ・ファイン・ウッド・インテリア・トリム/パール・クローム・ハイライト

マルチファンクション M スポーツ・レザー・ステアリング・ホイール (シフト・パドル付)：
3本スポーク・デザインのマルチファンクション M スポーツ・レザー・ステアリング・ホイールには、シフト・パドル、マルチファンクション・ボタン、Mロゴおよびドライバー・サイドのエアバッグが組み込まれています。親指の輪郭に合わせたサムレスト、ブラックのウォークナップ・レザー (ブラック・ステッチ付)のリムが、スポーティなドライビングに 대응します。

スポーツ・シート (運転席&助手席)：
スポーティで快適なドライブを。個別に調節可能な標準装備のスポーツ・シート (運転席&助手席)は、シートの奥行きや角度を含む多くの電動調節機能を特徴としています。高さのあるシート・サイド・クッションとバックレスト・サイド・クッション、そしてショルダー・サポートは、タイトなコーナリング時に卓越したエルゴノミクスとより確実なサイド・サポートを提供します。



■ 17インチ M ライト・アロイ・ホイール・ダブルスポーク・スタイリング834M バイ・カラー (ダーク・グレー)：
7J×17ホイール、205/60R17タイヤ

□ 18インチ M ライト・アロイ・ホイール・ダブルスポーク・スタイリング838M バイ・カラー (ダーク・グレー)*：
7.5J×18ホイール、225/50R18タイヤ

エクステリア：

- アダプティブ M サスペンション
- M ハイグロス・シャドー・ライン・エクステリア (サイド・ウィンドー・フレーム・モールディング、フロント/リヤ・バンパー・カバー)
- M エクステリア・パッケージ
- 17インチ M ライト・アロイ・ホイール・ダブルスポーク・スタイリング834M バイ・カラー (ダーク・グレー)：
7J×17ホイール、205/60R17タイヤ
- 18インチ M ライト・アロイ・ホイール・ダブルスポーク・スタイリング838M バイ・カラー (ダーク・グレー)*：
7.5J×18ホイール、225/50R18タイヤ

インテリア：

- ドア・シル・プレート (Mロゴ付)
- スポーツ・シート (運転席&助手席)
- マルチファンクション M スポーツ・レザー・ステアリング・ホイール (シフト・パドル付)
- M Sport専用リモート・コントロール・キー
- M アンソラジット・ルーフ・ライニング
- アルカンタラ/センサテック・コンビネーション・シート<カラー：ブラック (ブルー・ステッチ付)>
- ヴァーネスカ・レザー・シート<カラー：モカ、オイスター>
- アルミ・ヘキサキューブ・ダーク・インテリア・トリム/パール・クローム・ハイライト

* スノー・チェーンは装着できません。

■ = 標準装備 □ = オプション装備 * = モデルにより設定が異なります。



□ 電動パノラマ・ガラス・サンルーフ :

スイッチひとつで簡単にチルト・アップ/スライドが可能。リモート・コントロール・キーでサンルーフを車外から開閉できるコンフォート・オープン/クローズ機能や、ローラー・ブラインド、ウインド・ディフレクターも装備されています。

□ サンプロテクション・ガラス :

直射日光の熱と眩しさを低減し、暑い日でも車内の温度を快適に保ちます。



* BMW Individual サテン・アルミニウム・ライン・エクステリア :

サテン・アルミニウム仕上げのサイド・ウインドー・フレーム・モールディングとなります。



* M ハイグロス・シャドー・ライン・エクステリア :

エクステリアのデザイン・エレメントがハイグロス・ブラック(光沢仕上げ)となり、スポーティでエクスクルーシブなスタイリングを演出します。



■ アダプティブLEDヘッドライト :

印象的な4灯式のLEDヘッドライトは、ダイナミックなライティングに加え、BMWセレクトティブ・ビームも備わっています。



* M アンソラジット・ルーフ・ライニング :

ルーフ・ライニングおよびAピラー上部が、ブラックのディテールを配したアンソラジットとなります。



■ スライディング・リヤ・シート (リヤ・シート・バックレスト角度調節機能付) :

リヤ・シートはさまざまな調節が可能のため、リヤのスペースとラゲージ・ルームをさらにフレキシブルに活用できます。バックレストは40:20:40の3分割可倒式でリクライニングが可能。シートは60:40に分割可能で、前後に130mmスライドします。



□ HiFiスピーカー・システム harman/kardon :

12個のスピーカーを備えた、クラシックなルックスのスピーカー・システム。車内を臨場感あふれるサウンドで満たします。



■ 電動フロント・シート (運転席&助手席、運転席メモリー機能付) :

電動フロント・シートは運転席、助手席ともにシートの前後、角度、高さ、バックレストの角度調節が可能。さらに、運転席はメモリー機能を備えており、シートおよびドア・ミラーの位置を2通り記憶することができます。



■ オートマチック・テールゲート・オペレーション (オープン/クローズ) :

リモート・コントロール・キーまたはテールゲート先端のボタン操作で、簡単にテールゲートを開閉できます。

■ = 標準装備 □ = オプション装備 * = モデルにより設定が異なります。



*** 7速DCT(ダブル・クラッチ・トランスミッション) :**

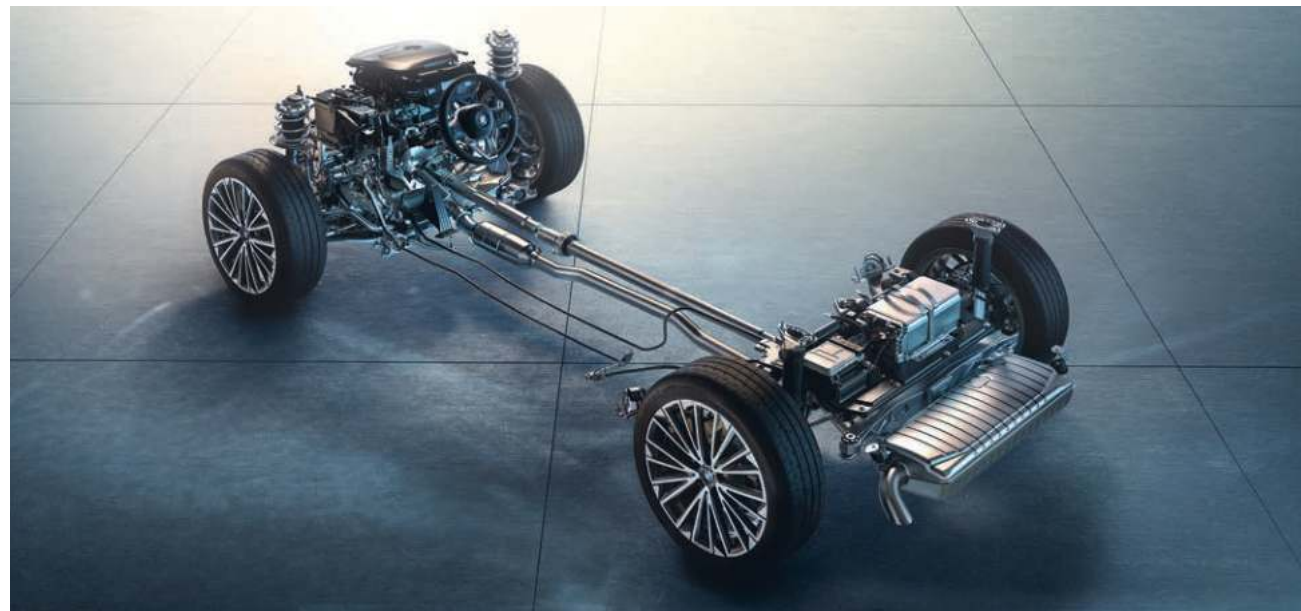
ステップロニック付の7速ダブル・クラッチ・トランスミッションが、エンジン・パワーを駆動力へと素早く変換。極めて滑らかで正確なギヤ・シフトを実現するとともに、それぞれのギヤのレシオが近いため、走行快適性とドライビング・ダイナミクス、燃料消費率の向上にも寄与します。

*** 7速DCT(ダブル・クラッチ・トランスミッション、シフト・パドル付) :**

スポーティなシフト・チェンジと卓越した効率、そしてかつてないほどの走行快適性を実現する、ステップロニック付の7速オートマチック・トランスミッション。ステアリング・ホイールに装備されたシフト・パドルにより、ステアリングから手を離すことなく、極めてスムーズかつ正確なギヤ・シフトが可能。優れた操作性により、安全性の向上にも寄与します。

*** 7速スポーツDCT(ダブル・クラッチ・トランスミッション、シフト・パドル付) :**

シフト・パドルによるダイレクトなギヤ・シフトにより、かつてないほどのドライビング・ダイナミクスを引き出す、ステップロニック付の7速スポーツ・ダブル・クラッチ・トランスミッション。「スポーツ」モードを選択すると、迅速で非の打ちどころのない完璧なシフト・チェンジを実現できます。スタート直後から最大限の加速を約束する、ローンチ・コントロールも装備しています。



*** アダプティブ M サスペンション :**

路面状況や走行スタイルに合わせて、サスペンションの特性を自動的に調整します。際立つドライビング・ダイナミクスと優れたロード・ホールディングに加え、快適な乗り心地を実現することで長距離走行でも優位性を発揮。通常のサスペンションに比べ、車高は15mm低く設定されます。



■ BMWカーブ・ディスプレイ :

直感的な操作が可能な、10.25インチのインフォメーション・ディスプレイと10.7インチのコントロール・ディスプレイのユニットにより構成されています。

□ BMWライブ・コックピット :

大型のBMWカーブ・ディスプレイを備えた、BMWライブ・コックピット。BMWヘッドアップ・ディスプレイやARビューによる目的地までのナビゲーションも、よりわかりやすく快適なものとなりました。



■ BMWインテリジェント・パーソナル・アシスタント (AI音声会話システム) :

ニューBMW 2シリーズ アクティブ ツアラーに関するあらゆる質問に答えるだけでなく、BMWカーブ・ディスプレイとの連携によって、走行中のあなたをきめ細かくサポートします。スピーチ・コントロールで直観的に操作することができ、個々のニーズやルーティンに合わせて機能を調整することも可能。まさに有能なアシスタントが同乗している感覚です。



■ ワイヤレス・チャージング :

一体成型されたワイヤレス・チャージング・ドックにより、スマートフォンなどを簡単にワイヤレス充電*することができます。
* ワイヤレス充電のQi規格に準拠したスマートフォンのみ充電可能です。



■ コンフォート・アクセス (BMWデジタル・キー・プラス)*1 :

リモート・コントロール・キーやBMWデジタル・キー・プラスに対応するスマートフォン*2を利用して、BMWへ便利にアクセスできます。キーやスマートフォンを取り出すことなく、車両に近づくだけでドアのロックを解除することが可能です。



■ BMWコネクテッド・ドライブ・プロフェッショナル*3 :

必要に応じて、機能を常にアップデート。BMWコネクテッド・ドライブ・プロフェッショナルがあれば、BMWConnectedDriveの多彩なサービスを、いつでも自由に利用することができます。

*1 : 車両から発信される電波が、植込み型心臓ペースメーカー等の機器に影響を与える可能性があります。詳しくはBMW正規ディーラーにお問い合わせください。
*2 : 一部機種やOSによっては、ご利用いただけない場合があります。
*3 : 本サービスは、BMWが契約する事業者が提供するモバイル・ネットワークの電波の届かない場所ではご利用いただけない場合があります。

■ = 標準装備



■ ドライビング・アシスト・プラス：

単調な交通状況あるいは危険度が高い局面での走行において、多様な運転支援テクノロジーにより優れた快適性と最大限の安全性を実現します。前車接近警告機能*1、後車衝突警告機能に加え、下記の機能が含まれます。

レーン・ディパーチャー・ウォーニング(車線逸脱警告システム)*1：

車線からクルマが逸脱しそうになると、ステアリング・ホイールを振動させてドライバーに注意を促します。

レーン・チェンジ・ウォーニング：

リヤ・バンパーに組み込まれたセンサーがドライバーから死角になる左右後方の車両や追い越し車線上を急接近してくる車両を認識し、ドア・ミラー内側のインジケータを点灯させ、ドライバーに警告します。また、ターン・インジケータがオンの際には、ステアリングの振動によって注意を促します。

衝突回避・被害軽減ブレーキ(事故回避アシスト付)*1：

ステアリングやブレーキの操作など、ドライバーによる事故回避行動がないまま、衝突が不可避と判断された場合、システムが自動的にブレーキをかけて先行車や歩行者との衝突回避・被害軽減を図ります。ブレーキによって衝突が回避できないとドライバーが判断し、ステアリングでの回避動作に入った場合は、システムが周囲の状況を判断し、ステアリングの操作力にも介入します。

クロス・トラフィック・ウォーニング(リヤ)：

後方から接近してくるクルマや歩行者をセンサーが検知し、ドライバーに警告する機能です。

ACC/アクティブ・クルーズ・コントロール(ストップ&ゴー機能付)*2：

ドライバーが任意に設定した速度をベースに、先行車との車間距離を維持しながら自動で加減速を行い、高速走行をサポート。車両停止や再加速も自動で行うため、渋滞時の運転負担を軽減します。

ステアリング&レーン・コントロール・アシスト*2：

アクセル、ブレーキ、ステアリングを自動的に操作し、車両を常に車線の中央を走行するようにサポートします。

■ パーキング・アシスト：

パーキングや取り回しをより簡単にすることで、快適かつ安全なドライブに貢献します。このシステムには、下記の機能が備わっています。

パーキング・アシスト：

路上での縦列および並列駐車、また縦列駐車スペースから出る際にステアリング操作をサポートします。

アクティブPDC/パーク・ディスタンス・コントロール：

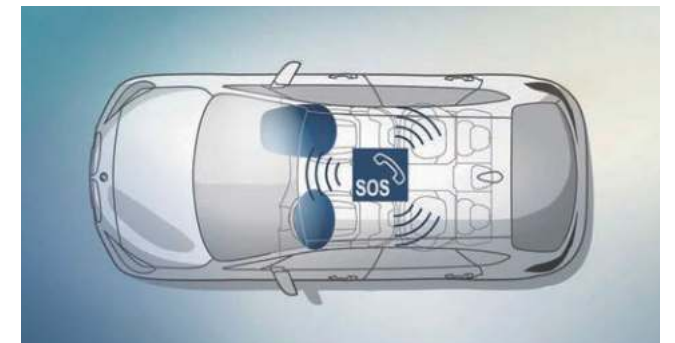
駐車時に前方や後方にある障害物による車両の損傷をよりの確に回避できるようアシストします。

リヤ・ビュー・カメラ(予想進路表示機能付)：

車両後方の障害物や歩行者をコントロール・ディスプレイに表示します。予想進路表示機能により、目標とする駐車スペースに十分な広さがあるかを確認することができます。

リバース・アシスト/後退時ステアリング・アシスト*3：

35km/h以下の走行時に直近50mのドライビング・ルートを自動的に記録し、必要な時にはこれまでドライブしてきたルートに沿ってステアリングを自動的に操作しながら後退することができます。狭い道での行き違いや、ガレージからの出庫の際などに特に便利です。



■ エアバッグ：

BMWのエアバッグやその他の安全装備は、互いに補完しあうことで、徹底した安全性を貫きます。運転席&助手席エアバッグ、カーテン・ヘッド・エアバッグ(フロント&リヤ)、サイド・エアバッグ(フロント)が、万一の事故の際にそれぞれ最適な保護を提供します。

■ BMW SOSコール：

例えばエアバッグが展開するような事故が発生した時に、車両に搭載されている通信端末から自動的にBMW SOSコールセンターにSOSコールが発信されます。音声接続と共に、車両情報や衝突の状況などのデータも送信され、よりの確でスピーディな事故対応を可能にします。

※ BMW SOSコールについては、株式会社プレミアム・エイドから直接お客様に対して提供されます。
※ 本サービスは、BMWが契約する事業者が提供するモバイル・ネットワークの電波の届かない場所ではご利用いただけない場合があります。

※ ご使用の前には、取扱説明書にて各機能の原理や操作方法を必ずご確認ください。

運転者にはいかなる場合でも安全運転を行う義務があります。本機能は、運転者が責任を持って安全運転を行うことを前提とした「運転支援技術」であり、運転者に代わって車が自律的に安全運転を行う、完全な自動運転ではありません。システムの認識性能には限界があるため、路面状況や気象条件等によってはシステムが作動しない場合や、不適正にまたは理由なく作動する可能性があります。そのため、安全確認や運転操作をシステムに委ねる運転は、重大な事故につながる危険があります。常にご自身の責任で交通状況に注意し安全運転を心がけてください。機能についての詳細はwww.bmw.co.jp、またはBMW正規ディーラーにてご確認ください。

*1：レーン・ディパーチャー・ウォーニングは70km/h以上、前車接近警告は65km/h以上、衝突回避・被害軽減ブレーキ、歩行者検知機能は3-65km/hでの走行時に作動します。
*2：完全な自動運転はできません。少なくともいずれかの手をステアリング・ホイールのリムに添えている状態で作動するもので、完全に手がステアリング・ホイールから外れると警告音が鳴り、一定時間後にアシスト機能を停止します。
*3：完全な自動運転はできません。ドライバーは進行方向および周囲へ絶えず注意を払うとともに、緊急時などシステムが要求した場合、直ちにハンドルを確実に操作することが可能な状態を保つ必要があります。

WHEELS AND TYRES.

□ = オプション装備 * = モデルにより設定が異なります。



□ 19インチ BMW Individual マルチスポーク・スタイリング839I
アロイ・ホイール バイ・カラー(ブラック)* :
8J×19ホイール、225/45R19タイヤ



□ 18インチ M ライト・アロイ・ホイール・ダブルスポーク・スタイリング838M
バイ・カラー(ダーク・グレー)* :
7.5J×18ホイール、225/50R18タイヤ



* 17インチ Vスポーク・スタイリング833 アロイ・ホイール
バイ・カラー(ダーク・グレー) :
7J×17ホイール、205/60R17タイヤ



* 17インチ M ライト・アロイ・ホイール・ダブルスポーク・スタイリング834M
バイ・カラー(ダーク・グレー) :
7J×17ホイール、205/60R17タイヤ

* スノー・チェーンは装着できません。

EXTERIOR COLORS.

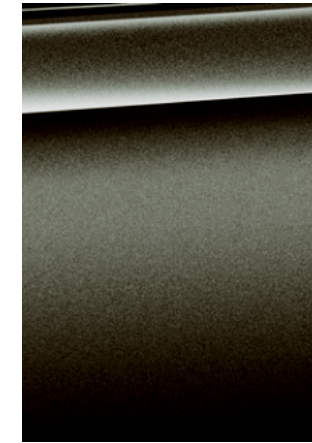
ボディ・カラー



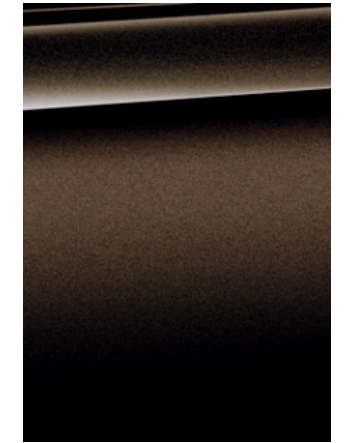
ソリッド・カラー
300 アルピン・ホワイト



メタリック・カラー
A96 ミネラル・ホワイト*1



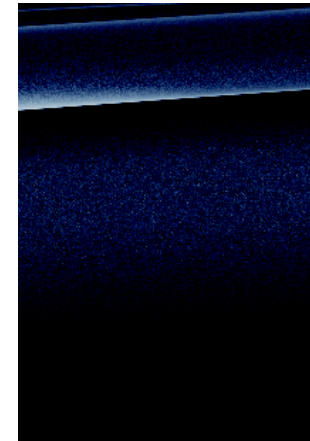
メタリック・カラー
C4W スカイスレイパー・グレー*1



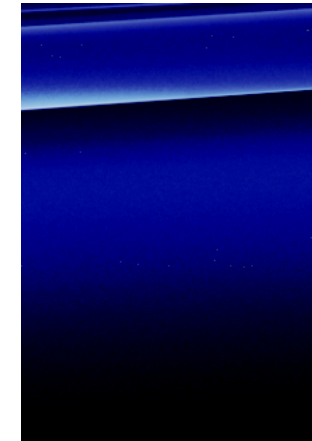
メタリック・カラー
C55 スパークリング・コッパー・グレー*2



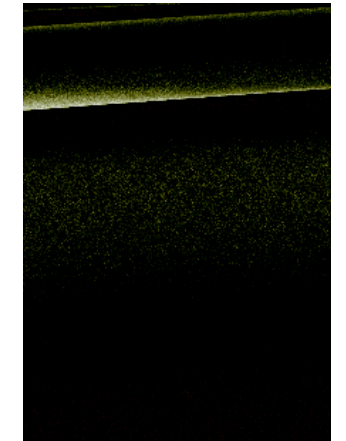
メタリック・カラー
475 ブラック・サファイア



メタリック・カラー
CIM ファイトニック・ブルー*1



メタリック・カラー
C31 ポルティマオ・ブルー*2



メタリック・カラー
C4E サンレモ・グリーン

BMW INDIVIDUAL ボディ・カラー



メタリック・カラー
C3N ストーム・ベイ

[Color samples] ここではニューBMW 2シリーズ アクティブ ツアラーでお選びいただける、多彩なカラーと素材のバリエーションをご紹介します。お好きな色を選択したり、豊富な素材との組み合わせを愉しみながら、あなたの個性にぴったりの一台をコーディネートしてください。ただし、これらのサンプルはカラーや素材のイメージをお伝えるもので、実際の色と異なる場合があります。詳しくはお近くのBMW正規ディーラーにお問い合わせください。実物により近い色をご覧いただけるオリジナル・カラー・サンプルをご用意しております。

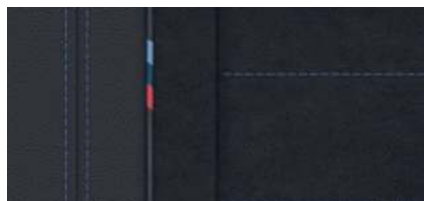
*1 : Exclusiveにのみ設定可能です。

*2 : M Sportにのみ設定可能です。

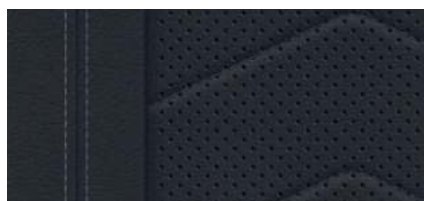
※ 納車までにお時間をいただく場合があります。BMW Individualの詳細につきましては、BMW正規ディーラーにお問い合わせください。

INTERIOR COLORS.

シート・マテリアル&カラー



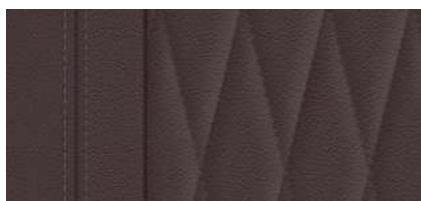
アルカンタラ/センサテック・コンビネーション
KGNL ブラック(ブルー・ステッチ付)^{*1}
インテリア・カラー: ブラック



パーフォレーテッド・センサテック
KHSW ブラック^{*2}
インテリア・カラー: ブラック



ヴァーネスカ・レザー
MACX オイスター
インテリア・カラー: ブラック

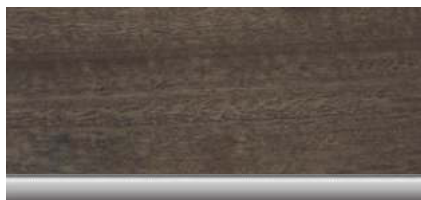


ヴァーネスカ・レザー
MAMY モカ
インテリア・カラー: ブラック

インテリア・トリム



4LP アルミ・ヘキサキューブ・ダーク・トリム/
パール・クローム・ハイライト^{*1}



4EW ユーカリ・ファイン・ウッド・トリム/
パール・クローム・ハイライト^{*2*3}

*1: M Sportにのみ設定可能です。
*2: Exclusiveにのみ設定可能です。
*3: 自然素材を使用しているため、継ぎ目が生じる場合があります。

ORIGINAL BMW ACCESSORIES.



比類なきドライビング・プレジャーをもたらす、胸高まる体験を約束するBMW。その感動をBMW純正パーツ&アクセサリがさらに深めます。卓越したアイデアから生まれ、個性的なデザインと優れた機能性を実現したBMW純正パーツ&アクセサリは、エクステリア、インテリア、トランスポートेशन、セーフティなど、あなたのお望みに応える多彩なラインアップをご用意しています。BMWパーツ、アクセサリについての詳しい内容につきましては、お近くのBMW正規ディーラー ショールームまでお問い合わせください。詳しい資料をご用意しております。
※一部のアクセサリについては日本導入されない場合があります。



NEW BMW 218d ACTIVE TOURER EXCLUSIVE

エンジン：直列4気筒DOHCディーゼル(BMWツインパワー・ターボ)

最高出力：110kW(150ps)

ホイール：19インチ BMW Individual マルチスポーク・スタイリング839i アロイ・ホイール バイ・カラー(ブラック)(オプション)

ボディ・カラー：ミネラル・ホワイト(オプション)

シート・マテリアル&カラー：パーフォレーテッド・センサテック(オイスター)

インテリア・トリム：ユーカリ・ファイン・ウッド・トリム/パール・クローム・ハイライト

プロダクトに関するさらに詳しい情報は、こちらをご覧ください：www.bmw.co.jp

BMWに関するお問い合わせは、BMWカスタマー・インタラクション・センターへ。

年中無休 受付時間 9:00am~7:00pm(平日) / 9:00am~6:00pm(土日祝) ☎ 0120-269-437

本カタログに記載のデータおよび写真は、
日本で販売されるモデルとは細部で異なる場合がございます(ヨーロッパ仕様の写真を含みます)。
また、一部オプション装備を含みます。

使用している写真は、実際の色合いと異なる場合があります。

本カタログに記載の内容は2022年6月現在のものであり、予告なく変更する場合がございます。
詳細につきましては、お近くのBMW正規ディーラーまでお問い合わせください。

記載のデータおよび写真の著作権は、BMW AG (ドイツ) およびピー・エム・ダブリュー株式会社に帰属します。
無断転載を禁じます。

日本仕様車 装備のご案内

NEW BMW 218d ACTIVE TOURER EXCLUSIVE

本カタログに掲載されている写真の車はヨーロッパ仕様車となります。

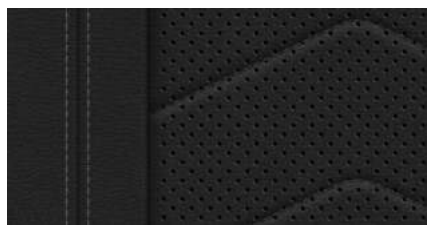
ニューBMW 218d アクティブ ツアラー Exclusiveの場合、日本仕様車の装備の設定は以下のとおりとなります。

シート・マテリアル&カラー

■ = 標準装備

□ = オプション装備

日本仕様 (標準装備 KHSW パーフォレーテッド・センサテック・シート<カラー:ブラック>を選択した場合)



■ パーフォレーテッド・センサテック

KHSW ブラック
インテリア・カラー:ブラック



□ ヴァーネスカ・レザー

MACX オイスター
インテリア・カラー:ブラック



□ ヴァーネスカ・レザー

MAMY モカ
インテリア・カラー:ブラック

※写真はオプション装備等を含む場合があります。

※使用している写真は実際の色合いと異なる場合があります。

※プロダクトに関する詳細はwww.bmw.co.jp、またはBMW正規ディーラーにてご確認ください。

※以上の内容は、予告なく変更、終了する場合がございます。

※記載の内容は2022年6月現在のものです。

ビー・エム・ダブリュー株式会社

2021(6/2022)

61CAT10718A