

BMW 320i Cabriolet





単に移動のためだけではなく、それ以上の何かを車に求める方が選ばれるBMW。すべてのBMW車が約束するものは、人とマシンが一体となる、純粋なドライビングの歓びです。そして、そのラインアップの個性派モデル、320iカブリオーレが爽快なオープンエア・ドライビングの世界にご案内します。気品を漂わせるボディには、レスポンス良く吹き上がるエンジンと、ドライバーが意のままに操ることができる俊敏なサスペンションを採用しています。降り注ぐ光を浴び、風を友とする、開放感あふれる走りをお楽しみいただけます。BMWのエンジニアが基本設計から生産までを手がけ、丹念に仕上げた希少のモデル。ただ単にルーフを切り取っただけの車とは一線を画す、カブリオーレの理想の姿がここにあります。

カタログ中の記載及び写真には、日本仕様と異なるものもあります。また、一部オプション、特別注文も含まれます。







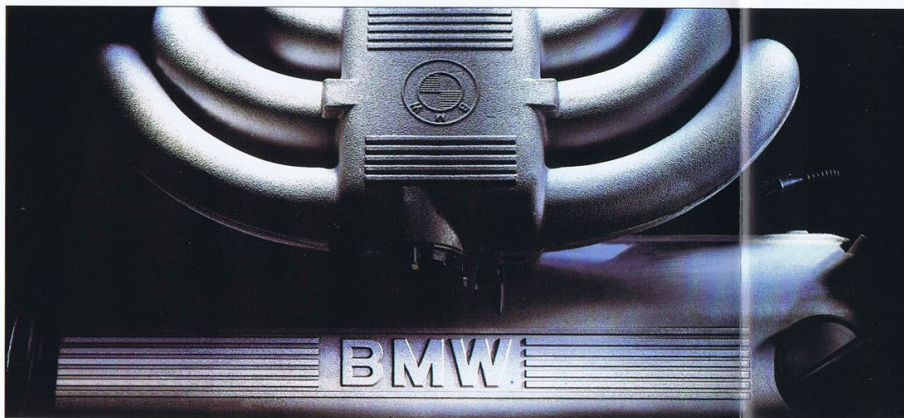


軽快なパフォーマンスと 吹き抜ける風

320iカブリオーレはルーフだけでなく、ぜひエンジンフードも開けていただきたい車です。その中に収められた、絹のように滑らかだと形容される、直列6気筒2.0ℓエンジンの最高出力は129ps (DIN)。このエンジンはストレスを感じることなく、どこまでもレスポンス良く吹き上がります。各シリンダー毎に2つのカウンターウェイトを持つクランクシャフトは、7ベアリングで支持され、理想的なバランスを実現しています。

エンジン制御には精度と信頼性を高めるために、最新のDME/デジタル・モーター・エレクトロニクスを採用。このシステムは、エンジン状態についての重要なデータとそれを取

エンジニアリングの美学：
BMW直列6気筒2.0ℓエンジン。高度なパフォーマンスと滑らかな走りを予感させる、美しいフォルム。



り巻く状況を絶えず分析し、それによって瞬間毎に必要な燃料を正確に計測し、高い精度で燃料噴射コントロールを行います。同時に、コンピュータだけが可能にしたスピードと精密さで、最適な点火タイミングをコントロールします。

さらに、DMEはあらかじめプログラムされたデータと、実際の走行データを比較計算し、瞬間毎に必要な修正を行うと同時に、エンジンの状態も常にモニターしています。万一、エンジンに故障や異常があった場合には、車に搭載されたコンピュータがその情報をメモリーに保存します。そして、BMWジャパン指定の工場で適切な情報として引き出せ

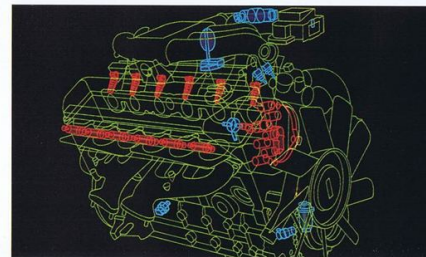
るようになっていきます。サービスマンはエンジンをコンピュータ診断装置と接続するだけで、故障の原因を把握し、効率的に整備を行うことができます。

また、卓越したエンジン性能に合わせて、高性能サスペンションを採用。フロントはシングルジョイント・スプリングストラット方式、リヤはセミトレーリング・アーム方式の独立懸架です。フロントおよびリヤアクスルは、優れたバランスとトラクション、そしてロードホールディングを発揮する一つのユニットとして完成して

います。精密にチューニングされたツイン・スリーブ・ガスプレッシャー式ショックアブソーバも装着し、荒れた路面でも優れた走行性能を発揮します。320iカブリオーレを所有して得られるものは、新鮮な風と光だけではありません。

その高水準の直進性、コーナーでの安定した

ハンドリングにもご注目ください。高速道路で、そしてワインディング・ロードで、躍動的なドライビングの喜びを体験していただけます。

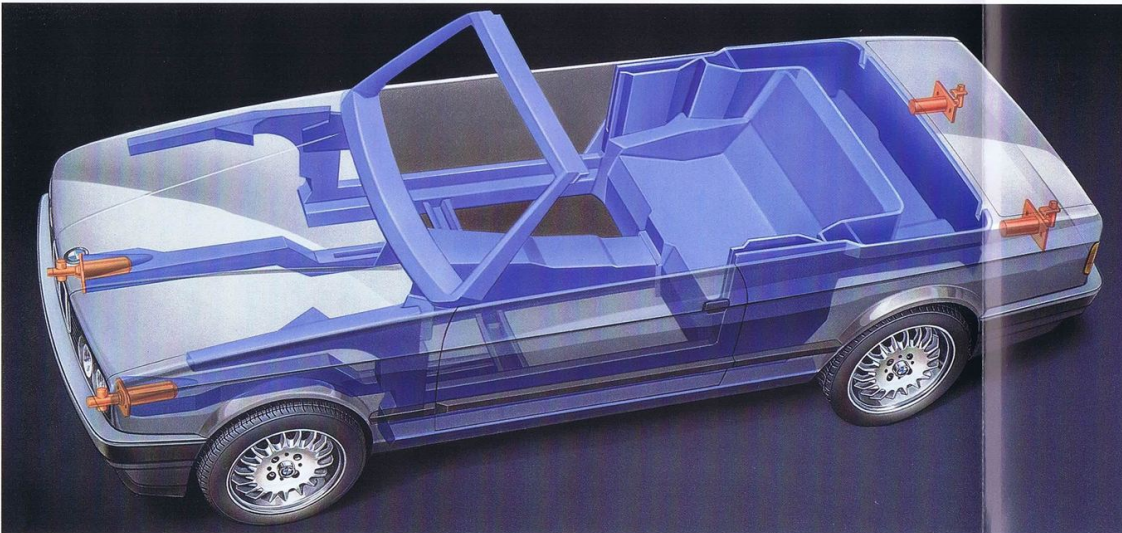


DME：
知的なエンジン制御を実現したDME/デジタル・モーター・エレクトロニクス。点火時期、燃費、排気ガスなどを、最適なバランスでコントロール。

ドライビングの喜びを 創造するために

320iカブリオレは、ルーフを収納するだけで、解放感あふれるドライビングが楽しめるフルオープンタイプ。視界をさえぎらない広々とした空間が、純粋なドライビングの喜びをもたらします。ルーフの開閉メカニズムも優れており、簡単な操作で折りたたみ格納することができます。ルーフ全体がリヤデッキとほぼ水平に格納されるため、後方の視界を妨げることなく、スタイリッシュなラインを生み出しています。なお、ルーフ素材には、内部に丈夫なゴム繊維を折り込んだ強靱なコットンを採用。装着時にはボディと密着し、

優れた安全性を実現した精緻なテクノロジー：ねじれに対する強いボディ剛性、強化されたフロアパン、ドアシル、フロントガラス、フレーム。時速4km以内



風雨をシャットアウトします。さらに、320iカブリオレのスタイリングを際立たせるために、いくつかの改良も加えられました。たとえば、フロントおよびリヤのバンパーには特殊合成樹脂を採用。フロントおよびリヤのエアダムは下方に延長され、リヤのランプ類も新しいデザインになりました。また、バンパーとドアミラーは同色に塗られています。しなやかなフォルムを持つ320iカブリオレは、心地良い開放感と共に、高度な安全性

の衝突なら、衝撃エネルギーを吸収して、自動的に復元する新型バンパーも採用。

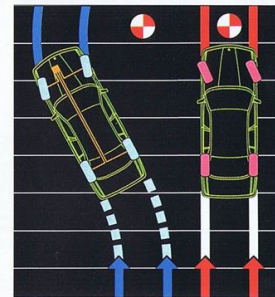
も実現しています。ボディフロア、ボディサイド、リヤシートパネル、そしてトランクルームなどに十分な補強を行い、3シリーズのセダンと同様のボディ剛性を実現。入念な設計によって、BMWの代名詞である安全性をいっそう高めています。さらに、事故を未然に防ぐために、パッシブ・セーフティにも十分に配慮。そのひとつの例が、衝撃吸収システムを備えたボディです。万一の衝突の際には、フロント部分が変形し、衝撃エネルギーを滑らかに吸収して、ボディ全体のダメージを最小



限に抑えます。また、時速4km/h以内の衝突であれば、自動的に復元する新型バンパーも採用しています。衝突事故の多くは渋滞時や駐車時など、低速走行中に発生しているため、この新型バンパーは大きなメリットをもたらします。

320iカブリオレは厳格なチェックによって、クオリティも第一級のレベルを達成しています。まず、ボディの生産ラインでは、コンピュータ制御の精密な測定装置を使つての検査を実施。ボディにひずみはないか、プレスラインがデザイナーのイメージ通りに仕上がっているかなど、数多くの項目が入念にチェックされます。この測定装置は1000分の1ミリという単位で誤差を発見することができます。万一、少しでもズレが発見された場合には、生産ラインを止め、原因が徹底究明され

ます。また、耐久性を高めるために、徹底した防錆処理も実施。ボディの必要な箇所は、すべて亜鉛コートで処理。ボディの塗装はリン化合物溶液に浸す方法で行われます。電気泳動浴で下地塗装が終わった後、さらに電子ワックス噴霧装置でコーナーや空洞部分にまで塗料を行き渡らせませす。そして、ルーフ



ABS/アンチロックブレーキングシステム：4センサー方式の採用によって、さらに精密さが向上。パニックブレーキの際にもドライバーは車を確実にコントロール。(オプション)

の品質チェックには、最新のロボットが活躍します。ルーフはロボットアームで昼夜休みなく開け閉めされ、耐久性を厳しくチェックされます。こうして、機能性に優れ、風雨に耐えうる丈夫なルーフが誕生するのです。320iカブリオレは乗り込んだ瞬間から、クラブトマンシップが注がれたドイツ製品ならではの質感を実感することができます。

人とマシンの インターフェイスを求めて

コックピットは人とマシンがコミュニケーションする大切な領域です。320iカブリオーレのコックピットは、人間工学を基本としたデザインによって、ドライバーがミスを冒す危険性を最大限に排除しています。計器類はドライバーが最も見やすい位置にレイアウトされ、装置類はドライバーが手を伸ばせば自然に届く位置にあります。夜間時には、目に優しいオレンジ色で計器類が照明され、視認性を高めています。

320iカブリオーレはコックピットの機能性を高めるため、先進のエレクトロニクス・システム

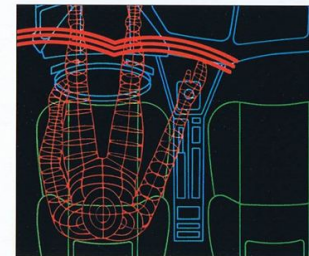
BMWスタイル:

機能と美しさが融合した、BMWならではのコックピット。計器類は最も見やすい位置に、装置類は手を伸ばせば自然に届く位置にレイアウト。SI/サービス・インターバル・インジケータや、電子式油圧制御4速オートマチック・トランスミッション(プログラム・セクター付)など、先進のエレクトロニクス・システムも標準装備。



ムを積極的に採用しています。まず、SI/サービス・インターバル・インジケータは、スターター、タコメーター、スピードメーター、エンジン温度センサーから送られてくる信号を演算し、次の整備やオイル交換時期を判断して、ドライバーに表示します。日本では法令が定める定期点検整備時期に従う必要がありますが、この装置はドライバーが自分の運転習慣を把握する目安となり、安全性を向上させる上で役立つものです。

アクティブ・チェック・コントロールはブレーキ・ライ
ト、ヘッドライト・ロービーム、リヤ・ライト、ナンバーブ
レート・ライト、エンジン・オイル・レベル、冷却水レ
ベル、ウインドー・ウォッシャー液レベル、オーバ
ーヒート警告灯など、車の重要な機能を常時モニタ
ーしており、もしも何か不具合が起こった場合には、
メーターパネルの中央にある警告ランプでドライバ
ーに知らせます。



さらに、瞬間の燃料消費量を表示し、省エネルギー
運転に役立つEC/エネルギー・コントロールを標

準装備。電動調節式サイドミラー、パワーウインドーも標準装備しています。パワフルなエアコンディショナーは、エンジンの回転数やスピードに関係なく、常に優れた性能を発揮します。また、リヤウインドーにも独立した送風式デフロスターを備えています。望み通りの暖風や冷風を得られることは、カブリオーレにとって重要なポイントです。これらの充実した装備によって、320iカブリオーレはドライバーに快適なコックピットをお約束します。

人間工学の粋を投入したコ
ックピット:
計器類や装置類はドライバ
ーを包み込むように、半月形
にレイアウト。完成度の高い
コックピットによって、ドライ
ビングの快適性と安全性が
向上。



気象条件に影響されない 際立つ居住性

カブリオーレのインテリアは、通常のセダンに比べ数倍タフでなければなりません。長時間に渡る直射日光、ほこり、海から吹いてくる潮風などが、車内に悪影響を及ぼすことがあってはならないのです。そのため、320iカブリオーレはシートに耐久性はもちろん、快適性にも優れた新素材を採用しています。ダッシュボードなども極めて精密に取り付け

機能的なインテリア：
前席にはBMWスポーツ・シートを標準装備。高品質で適度な弾力性を持つ、新素材のシート張り。前後のサイド・ウィンドー、左右のドアミラーは共に電動調節式。



ゆとりのラゲッジ・ルーム：
美しいカブリオーレ・スタイルでありながら、実用性にも優れた設計。312ℓのラゲッジ容量で、十分な積載能力を発揮。

られており、高度なクオリティを実現しています。BMWは開発から生産まで、すべての段階で厳しい基準を設定し、クオリティ保持に万全を期しています。

なお、標準装備のBMWスポーツ・シートは、シートの高さ、シートバックの角度などの調節が可能。どなたにも理想的なドライビング・ポジションを提供し、躍動感あふれるスポーツ走行をお約束します。リヤシートは個別に分けられており、純粋な4シーター車としての快適性を高めています。

320iカブリオーレはインテリアにも安全性に対する配慮がみられます。インテリアの多くの部分にはバッティングと縁取りを施しました。さらにコーナーはソフトな衝撃吸収材で覆われています。これらの入念な造りによって、万一の場合にも、ドライバーを最大限に保護することができます。



未知の世界へ 挑み続けてきた軌跡

青い空と白い雲、そして回転するプロペラを表わすエンブレムは、航空機エンジン・メーカーとして出発したBMWの歴史だけでなく、さらに多くのことを物語ります。それは過去から今日まで、BMWの代名詞ともなっている技術力に裏づけされた、変わらぬ信頼感です。常に最高のものを求めて挑戦していくBMWスピリットと、数多くのパイロット

回転するプロペラをデザインしたBMWのエンブレムは、モータリゼーションへのたゆまない追求を象徴しています。そして、時代と共にモータリゼーションへの要求が変化してきたように、このエンブレムも少しずつ変化してきました。しかし、そのチャレンジ・スピリットは、現在にいたるまで決して変わることがありません。それは、革新的なアイデアを追求する喜びなのです。



たちから信頼された革新技術の伝統は、現在の車とモーターサイクルにも確かに受け継がれています。

BMWはモータースポーツにも積極的に参戦



し、数多くの勝利によって、その傑出したパフォーマンスを証明してきました。また、サーキットの極限状況の中で、耐久性と信頼性も飛躍的に高められました。もちろん、レーシングカーの開発で得た独自の技術

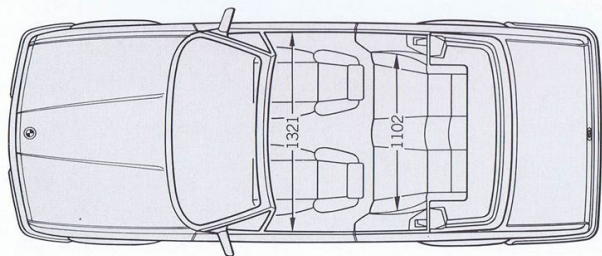
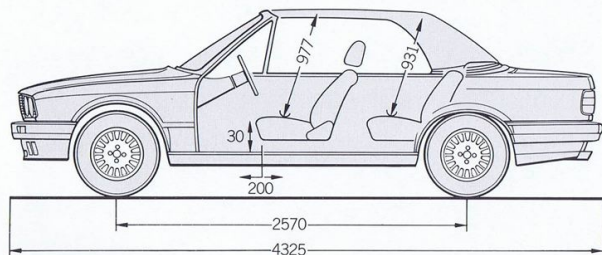
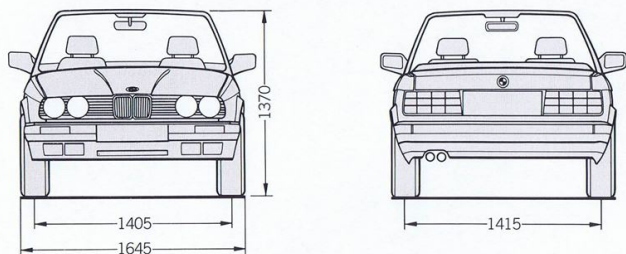


とノウハウは、すべての市販車に余すことなくフィードバックされています。75年に渡って最先端テクノロジー分野を切り拓いてきた歴史、そしてその伝統を、現在のBMW車は確かに継承しています。いつの時代



もBMW車は革新、完璧、信頼、チャレンジ精神、環境との調和などによって語られ、それはこれからも決して変わることがありません。BMWは理想を高く掲げ、限らないドライビングの喜びを追求し続けます。

EXTERNAL AND INTERNAL DIMENSIONS

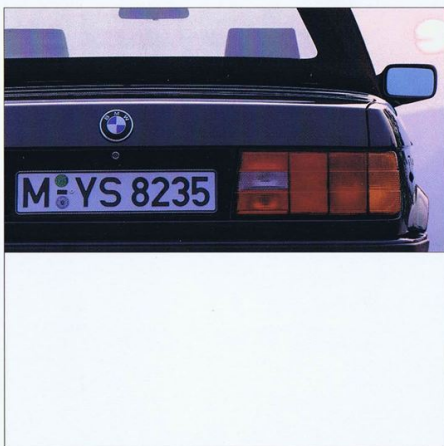


SPECIFICATIONS

320i Cabriolet

主要諸元	
●車種記号	320i Cabriolet
	2ドア/AT/LHD
型式	E-20
●寸法	
全長 mm	4,325
全幅 mm	1,645
全高 mm	1,370
ホイールベース mm	2,570
トレッド(前) mm	1,405
トレッド(後) mm	1,415
●重量・定員	
車両重量 kg	1,320
車両総重量 kg	1,540
定員 名	4
●性能	
最小回転半径 m	5.3(車体)
●エンジン	
型式	20 6K
種類	直列6気筒SOHC
総排気量 cc	1,990
圧縮比:1	8.8
最高出力 ps/rpm(DIN)	129/6,000
最大トルク kgm/rpm(DIN)	16.7/4,300
燃料供給装置	デジタル・モーター・エレクトロニクス(DME)/電子燃料噴射装置
燃料/タンク容量 ℓ	無鉛レギュラーガソリン/63
●動力伝達装置	
クラッチ	トルクコンバーター(ロックアップクラッチ付き)
トランスミッション	電子式油圧制御4速オートマチック(プログラム・セレクター付)
●駆動装置	
変速比(1速)	2.478
// (2速)	1.478
// (3速)	1.000
// (4速)	0.728
// (後退)	2.090
最終減速比	4.450
●操向装置	
ステアリング形式	ラックアンドピニオン式/回転数感応式パワーステアリング
●制動装置	
主ブレーキ形式(前)	ベンチレーテッド・ディスク
主ブレーキ形式(後)	ソリッド・ディスク
ブレーキ倍力装置	真空倍力式サーボ
駐車ブレーキ形式	機械式(リーディングドレーリング)
●タイヤ/ホイール	
タイヤ	195/65R14H
ホイール	5.5Jx14スチール

- 本仕様は予告なく変更することがあります。1992年3月1日現在。
- 本カタログに記載のデータは、メーカー公表値のため運輸省審査値と異なる場合があります。
- 本カタログに記載の諸元やデータ及び写真はヨーロッパ仕様のため、日本で販売されるモデルとは細部で異なる場合があります。
- 本カタログ中の記載事項及び写真の著作権は、ドイツBMW AG及びBMWジャパンに帰属します。無断転載を禁じます。



●本カタログに記載の諸元やデータ及び写真はヨーロッパ仕様のため、日本で販売されるモデルとは細部で異なる場合があります。
●本カタログ中の記載事項及び写真の版權は、ドイツBMW AG及びBMWジャパンに帰属します。無断転載を禁じます。2 11 03 07 70 1/92 VM. Printed in Germany 1992.

