

**The New
BMW 318ti compact
Open-Air**



オープンすれば、新しいシーンが始まります。

Café de la Fontaine



全国でわずか350台の限定モデル。
 ドライビングの喜びを全開にする、特別なBMWです。



ソフト・トップのキャンバスは、優れた耐久性と遮音性を実現。雨の日や高速走行中も快適なドライビングが楽しめます。



ボタン操作で開閉できる電動ソフト・トップ。いつでも気軽にオープンエアならではの光と風を感じるドライビングが楽しめます。



精悍さを際立たせるボディー同色バンパー&サイドスカート。それが洗練されたスタイリングをもたらすとともに、優れた操作性と安定した走行性を実現しています。



足元の印象をよりスポーティに、よりエレガントに演出するアロイ・ホイール。コーナリング時のハンドリング特性と走行安定性の向上も図っています。

あなたの毎日に、太陽と風をリザーブしました。
 The New BMW 318ti compact オープンエア

Café



風の心地よい、少しまぶしい午後。アフタヌーン・ティーは、明るい陽ざしに満ちたオープン・カフェで楽しみたいくなる…。

New BMW 318ti compact オープンエアは、太陽と風を全身に受ける、あの心地よさを独り占めできる特別なモデルです。ソフト・トップをオープンすればあふれる光と風。その中で感じるBMWならではのドライビングの喜び。そして、コンパクトなボディーに凝縮された、BMWならではの安全性や快適性。さらに、オープンエアの個性を際立たせる特別な装備をプラスしました。新しいライフ・スタイルを求める方に、350席のみご用意した、とっておきのBMWです。

de la Fontaine



パフォーマンスから安全性まで、
BMWのすべてを凝縮しました。

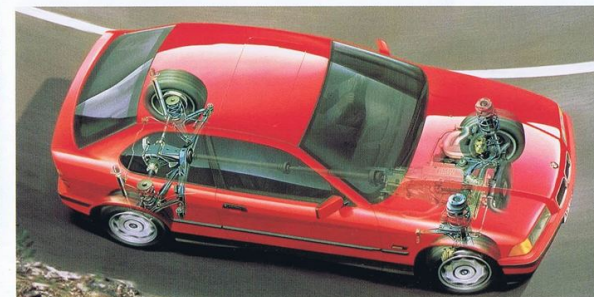


ドライバーが必要な情報を適確に把握し、リラックスして運転に集中することができるよう、人間工学に基づいてデザインされたコックピット。BMWならではの洗練されたインテリア。室内の細部にいたるまでつくつめた高いクオリティと、機能的で快適な空間を実現しました。



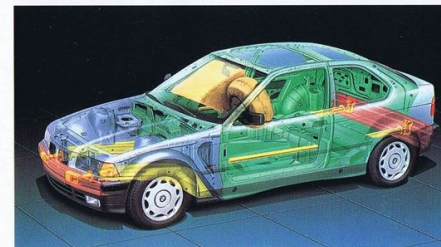
機動力の要となる心臓部には、躍動的なパフォーマンスと低燃費を両立した、精緻で高効率な直列4気筒DOHC1.8ℓエンジンを縦置きに配置。共鳴過給吸気システム(DISA*)により、優れたトルク特性と燃焼効率の向上をもたらしました。

*DISA/Differenzierte Sauganlage



このクラスでは希な、しかしBMWにとっては当然の選択であるフロント・エンジン/リア・ドライブシステム。スポーティな走りと快適な乗り心地を両立させたサスペンション。そして高度な走行安定性を

もたすロング・ホイールベースなど。走りの基本となる要素を高次元で融合させることで、卓越した操作性と躍動的なパフォーマンスを実現します。



BMWが長い年月をかけて追求してきた安全性も、惜しみなく投入されています。標準装備されているデュアル・エアバッグやABS。そして、乗員の生存空間を確保する高剛性セーフティ・セル、衝突の衝撃を吸収・拡散させるクラッシュアブソロン、サイド・ドア・ビームなど。万一の際にこれらが総合的に働き、高い安全性を実現します。

- 本仕様は予告なく変更することがあります。1996年2月1日現在
- 本カタログに記載のデータは、公表値のため運輸省審査値と異なる場合があります。
- 本カタログに記載の車名やデータ及び写真はヨーロッパ仕様のため、日本で販売されているモデルとは細部で異なる場合があります。
- 本カタログの記載事項及び写真の版權は、ドイツBMW AG及びBMWジャパンに帰属します。

Specifications

車種記号	318ti compact オープンエア 3ドア AT 5ハンドドル
型式	E-CG18
寸法	
全長mm	4,210
全幅mm	1,695
全高mm	1,395
ホイールベースmm	2,700
重量・定員	
車両質量kg	1,280
車両総質量kg	1,555
定員名	5
性能	
最小回転半径m	5.0
エンジン	
種類	直列4気筒DOHC18バルブ
総排気量cc	1,795
最高出力 ps/rpm(DIN)	140/6,000
最大トルクkgm/rpm(DIN)	17.8/4,500
燃料供給装置	デジタル・モーター・エレクトロニクス/電子燃料噴射装置
燃料/タンク容量ℓ	無鉛プレミアム・ガソリン/52
動力伝達装置	
トランスミッション	電子式油圧制御4速オートマチック
操向装置	
ステアリング形式	ラック&ピニオン式、パワー・ステアリング
制動装置	
ブレーキ形式(前/後)	ディスク(前/後)
制動力制御装置	ABS(アンチロック・ブレーキング・システム)
タイヤ/ホイール	
タイヤ	205/60R15
ホイール	7J×15アロイ(スポーク・スタイル)



DISCOVER THE DIFFERENCE