



駆けぬける喜び



THE NEW BMW X2.

THE NEW BMW X2.



INNOVATION AND TECHNOLOGY.



18 Dynamics and efficiency
19 Drivetrain and suspension



20 Driver assistance
21 Safety

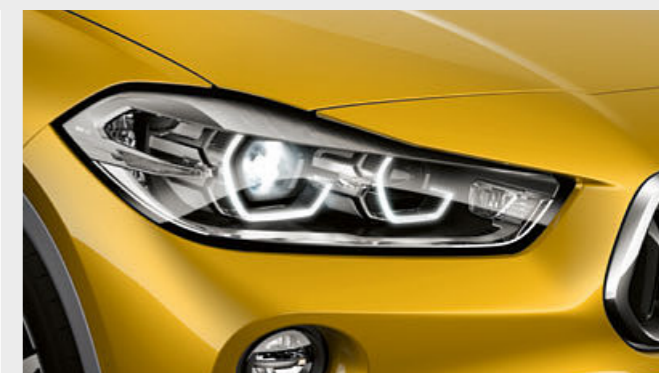


22 Connectivity and infotainment
23 Comfort and functionality

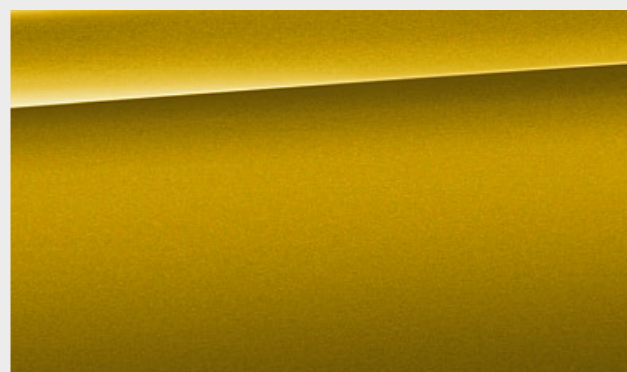
EQUIPMENT.



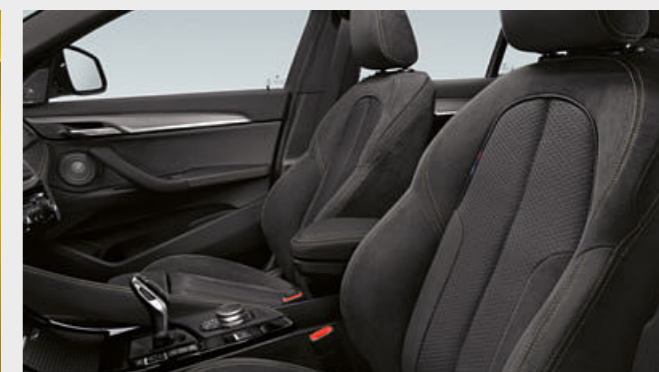
24 モデル/デザイン・ライン



28 装備ハイライト



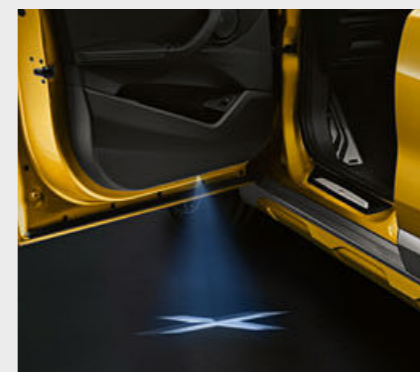
34 ボディ・カラー



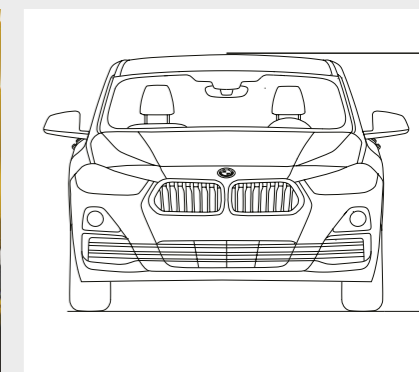
36 シート・マテリアル&カラー、
インテリア・トリム、インテリア・カラー



38 ホイール/タイヤ



39 BMW純正アクセサリ



40 主要諸元



I WANT IT ALL.

AND MORE.

UNFOLLOW



見るからに、大胆不敵。

前に突き進むかのようなフロント・デザイン II
革新的なキドニー・グリル・デザイン II
フローズン・グレーのヘキサゴン・フレームが彩る大型のエア・インテーク* II
人目を引く印象的なトライアングル型のエア・インテーク*

*モデルにより装備の設定が異なります。



後ろは振り返らない 誰よりも先に行く。

BMWコネクテッド・ドライブ・サービス II
ドライビング・アシスト・プラス*やパーキング・アシストなどの、インテリジェントなドライバー・サポートII
BMWヘッドアップ・ディスプレイ*

*オプション



個性をつらぬく。

スポーティなシルエット II
Cピラーに組み込まれたホフマイスター・キンク II
X2独自のポジションで存在感を放つBMWエンブレム II
力強さに満ちたホールアーチ II
ボディ・カラー同色のヘキサゴン・シェイプのサイド・スカート*

*モデルにより装備の設定が異なります。



常識をこわす。

一度見たら忘れられない個性的なリヤ・デザインII
力強いフォルムの M リヤ・スポイラー* II
Xモデルならではの大胆なデザインと、L字フォルムを融合させたLEDテールライト

*デビューパッケージに含まれます。



限界を、超えていく。

パワフルで高効率なBMWツインパワー・ターボ・エンジン II
ヒル・ディセント・コントロール搭載のインテリジェントな4輪駆動システムxDRIVE*1 II
M スポーツ・サスペンション*2とマルチファンクション M スポーツ・レザー・ステアリング・ホイール*2 II
卓越したトラクション II 並外れた俊敏性 II 正確なハンドリング

*1:モデルにより装備の設定が異なります。
*2:M Sport Xiにのみ設定されます。



すべてが新しい。ニューBMW X2。

ニューBMW X2。それは、誰かに敷かれたレールではなく、自分の信じた道を進むあなたと響き合う存在。見るからに独創的で、ヘッドアップ・ディスプレイ*からアクセル・ペダル、つまり、頭からつま先までのすべてが、心を刺激するパフォーマンスに包まれ、圧倒的な喜びに満ちたドライビングを実現。常識に縛られない自由な明日へ、ニューBMW X2が導く。

*オプション

DYNAMICS AND EFFICIENCY.

▶ **BMW EFFICIENT DYNAMICS.**
LESS EMISSIONS. MORE DRIVING PLEASURE. ◀

より少ない燃料で、さらなる走りの喜びを生み出す一連の革新技術。

より少ない燃料で、
より大きなパワーを。

3気筒から12気筒まで、最大限のパワーを発揮。より少ない燃料消費で、より多くの感動体験を：**BMWツインパワー・ターボ・エンジン**は、高圧の燃料を燃焼室内に直接噴射する高精度ダイレクト・インジェクション・システムに、革新的なターボ・テクノロジーと、バルブトロニックやダブルVANOSを組み合わせることで、最大限の効率と最高のダイナミクスをもたらします。ディーゼル、ガソリンのエンジンであってもBMW EfficientDynamicsの技術を結集したエンジンは、そのどれもが低回転域からあふれるパワーを路面に伝え、優れたレスポンスを発揮しながら、燃料消費と排出ガスを抑えたクリーンな走りを実現します。

よりクリーンに、
より大きな駆けぬげる喜びを。

約33%の低減を達成。2000年以降のCO₂排出量。**BMW EfficientDynamics**とは、エンジンの開発にとどまらず、車両コンセプトやインテリジェント・エネルギー・マネジメントまでを広く包括する一連のテクノロジーを示します。あらゆる領域においての革新的な技術をBMWの全モデルに標準装備し、ラインアップ全体における継続的な効率向上を実現。BMWはエアロダイナミクスとエンジン効率を高めるとともに、軽量構造やハイブリッド・テクノロジーを採用することによって車両全体でCO₂排出量を33%低減しました。

より軽く、より速く。

インテリジェントな軽量構造により、最大140kgの減量に成功。最も細部に至るまで高度なエンジニアリング：インテリジェントな軽量構造とは、適切な素材を適切な部位に採用することを意味します。**BMW EfficientLightweight (BMWエフィシエント・ライトウェイト)コンセプト**に基づき、アルミニウムやカーボン・ファイバー強化樹脂などの超軽量素材を用いることで最大限の軽量化を実現。これにより、ドライビング・ダイナミクスは最大限に引き上げられ、車両の安定性、安全性、快適性も向上します。



エアロダイナミクス

BMWはエアロダイナミクスに係わるさまざまな課題に焦点を当て、空気抵抗係数(Cd値)と効率性、室内音響の最適化とともに、優れた燃費性能を実現。ニューBMW X2では、エア・ブレード、フロント・ホイールのエア・カーテンなど、あらゆるディテールにおいて空気抵抗のさらなる低減を追求しています。

エンジン・オート・スタート/ストップ機能、 ブレーキ・エネルギー回生システム、ECO PROモード

エンジン・オート・スタート/ストップ機能は、信号待ちなどの短い停車時間に自動的にエンジンを停止させ、燃料消費量の低減に貢献します。ブレーキから足を離すと、エンジンは瞬時に自動で再スタートします。また、ブレーキ・エネルギー回生システムにより、走行中ドライバーがアクセル・ペダルから足を離し、またはブレーキをかけて減速する間に放出されていた運動エネルギーを、電力として回収。バッテリーが十分に充電されている場合には、加速時にオルタネーターの発電をカットして、バッテリーに蓄えた電力だけを使用することで、エンジンの負荷を低減。パワーを損なうことなく、燃料消費量を抑えます。さらにECO PROモードを選択すると、走行スタイルに応じたエンジン・レスポンスやシフト・タイミングの最適化に加え、オートマチック・エア・コンディショナーなどの作動も効率的に制御し、燃料消費量を抑制します。

IN THE NEW BMW X2.

DRIVETRAIN AND SUSPENSION.



ニューBMW X2 sDrive18i

- 1.5ℓ直列3気筒BMWツインパワー・ターボ・ガソリン・エンジン
- 最高出力 103kW〔140ps〕/4,600rpm
- 最大トルク 220Nm〔22.4kgm〕/1,480-4,200rpm
- 0-100km/h加速 9.6秒*1
- 燃料消費率 15.6km/ℓ*2



ニューBMW X2 xDrive20i

- 2.0ℓ直列4気筒BMWツインパワー・ターボ・ガソリン・エンジン
- 最高出力 141kW〔192ps〕/5,000rpm
- 最大トルク 280Nm〔28.6kgm〕/1,350-4,600rpm
- 0-100km/h加速 7.4秒*1
- 燃料消費率 14.6km/ℓ*2



俊敏性と優れたステアリング特性、快適なドライビング・フィールが、この駆動装置の特徴です。フロントのシングル・ジョイント・トレーリングアーム・アクスル、分離型のスプリングとダンパーで構成されるリヤのコンパクト・マルチ・アーム・アクスル、そして高いボディ剛性が、卓越したパフォーマンスのベースとなっています。アクスルの運動力学とガス封入式ショック・アブソーバー、スタビライザーは、ドライビング・ダイナミクスを特に重視した構成となっています。

M スポーツ・サスペンション：よりスポーティなサスペンションの設定が可能です。短いサスペンション・スプリングとハードに設定されたダンパーが、さらに低い重心を実現。よりダイレクトなセッティングによってボディ・ロールを抑え、俊敏な走りを可能にします。

xDrive：いかなる状況においても、最大限のトラクション、走行安定性という4輪駆動の長所と、俊敏性を引き出すインテリジェントな4輪駆動システム。ステアリングの切れ角やホイールの回転速度などの車両データからオーバーステアやアンダーステアなどの兆候を察知すると、最適なロード・ホールディングを実現するために電子制御式多板クラッチを制御し、前後の駆動力をスムーズかつフレキシブルに再配分します。

8速スポーツ・オートマチック・トランスミッション(ステップトロニック、シフト・パドル付)：セレクター・レバーまたはマルチファンクション・スポーツ・レザーステアリング・ホイールに装備されたシフト・パドルにより、極めてスムーズかつ正確なギヤ・シフトを実現する8速スポーツ・オートマチック・トランスミッション。クロス・レシオのギヤ比によって、スポーティな加速性能だけでなく、燃費向上にも貢献。より素早いシフト・チェンジで、快適なドライビングを可能にします。

7速 DCT (ダブル・クラッチ・トランスミッション)：トラクションを最適化する自動変速機能、ローンチ・コントロール、エンジン・オート・スタート/ストップ機能を備えています。

*1：ヨーロッパ仕様車値(自社データ)

*2：燃料消費率JC08モード(国土交通省審査値)。燃料消費率は、定められた試験条件での値です。使用環境(気象、渋滞等)や運転方法(急発進、エアコン使用等)に応じて燃料消費率は異なります。

※モデルにより装備の設定が異なります。

DRIVER ASSISTANCE.



インテリジェントな先進テクノロジーを駆使したドライバー支援システム、ドライビング・アシスト(レーン・ディパーチャー・ウォーニング(車線逸脱警告システム)、前車接近警告機能、衝突回避・被害軽減ブレーキ)*1*2。車線を逸脱しそうになった時、前方車両に近づき過ぎた時にドライバーへ警告を発するシステムや衝突の危険を察知するとシステムが自動的にブレーキをかけて衝突回避・被害軽減を図ります。

ドライビング・アシスト・プラス*2*3:ドライビング・アシストのシステムに加え、カメラを利用したACC/アクティブ・クルーズ・コントロール(ストップ&ゴー機能付)が含まれます。このシステムは、0~140km/hの間でドライバーが任意に設定した速度をベースに、先行車との車間距離を維持します。ストップ&ゴー機能は、車両停止まで速度を制御し、再スタートも自動で行います。RESボタンまたはアクセル・ペダルが操作されると、車両は再びあらかじめ設定された速度まで加速します。

BMWヘッドアップ・ディスプレイ*3:ドライバーが常に前方の道路状況に集中できるように装備された、BMWヘッドアップ・ディスプレイ。現在の車速、ナビゲーション・システムによるルート案内の矢印表示、チェック・コントロールなど、さまざまな情報をフロント・ウィンドーに投影することで、ドライバーの視界内に直接表示します。

パーキング・アシスト*4:路上での縦列駐車をサポートするシステムです。システムが駐車可能なスペースがあるかどうかを測定し、十分なスペースがある場合は、ドライバーに代わり、ステアリング操作を自動的に行います。ドライバーは、音によるガイダンスとコントロール・ディスプレイに表示される指示に従ってアクセル・ペダルとブレーキ・ペダルを操作するだけで、簡単に駐車することができます。

ブラック・パネル・テクノロジーを採用したメーター・パネル:高解像度大型TFTディスプレイを搭載。ナビゲーション、操作メッセージ、ラジオ局のリスト、音楽のプレイリスト、各種連絡先といったさまざまな情報を表示します。

HDC(ヒル・ディセント・コントロール)*5:急勾配の坂道において、ドライバーがブレーキを踏まなくても人が歩くスピードをやや上回る程度の速度で、自動で安全に車両を走行させることができます。

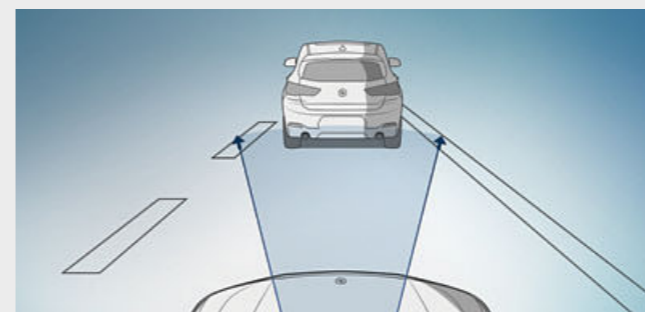
*1:前車接近警告は5km/h以上、衝突回避・被害軽減ブレーキは5-60km/h(ACC/アクティブ・クルーズ・コントロール装備車の場合、5-140km/h)、歩行者検知機能は10-60km/h、レーン・ディパーチャー・ウォーニングは70km/h以上での走行時に作動します。

*2:ご使用前には、取扱説明書にて各機能の原理や操作方法を必ずご確認ください。運転者には、いかなる場合でも安全運転を行う義務があります。本機能は、運転者が責任を持って安全運転を行うことを前提とした「運転支援技術」であり、運転者に代わって車が自律的に安全運転を行う、完全な自動運転ではありません。システムの認識性能には限界があるため、路面状況や気象条件等によってはシステムが作動しない場合や、不適正にまたは理由なく作動する可能性があります。そのため、安全確認や運転操作をシステムに委ねる運転は、重大な事故につながる危険があります。常にご自身の責任で交通状況に注意し安全運転を心がけてください。

SAFETY.



長時間ドライブなどの際にドライバーの行動に疲労の兆候がないかをチェックし、必要に応じて休憩を促します。



前車接近警告機能、衝突回避・被害軽減ブレーキ*1*2:ドライビング・アシストの機能のひとつ。前車接近警告機能は、常にカメラで前方をモニターしており、前方車両に近づき過ぎたり、衝突の危険を察知した場合に2段階の警告によって注意を促します。さらに、衝突の危険を察知するとブレーキをかけて衝突の回避を図り、被害を軽減します。

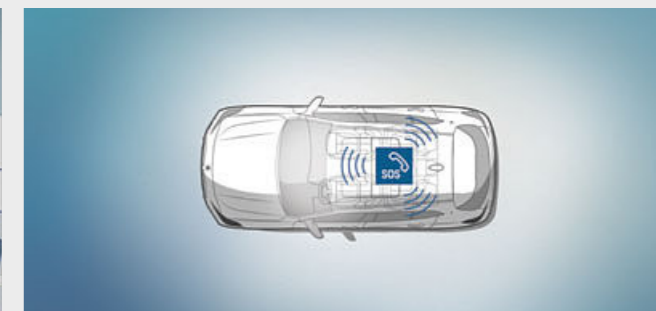


ボディ・シェル:ボディ・シェルは、卓越したダイナミック・パフォーマンスを実現するために、最大限の剛性を目指して設計されており、ハンドリングの精密さや俊敏性を高めると同時に、乗員の安全性を約束します。フロントとリヤは、万が一の衝突の際には、精密に計算されたセクションのみがつぶれる仕組みになっており、事故のダメージを最小限に抑えます。

*3:アドバンスド・アクティブ・セーフティ・パッケージとして設定可能です。

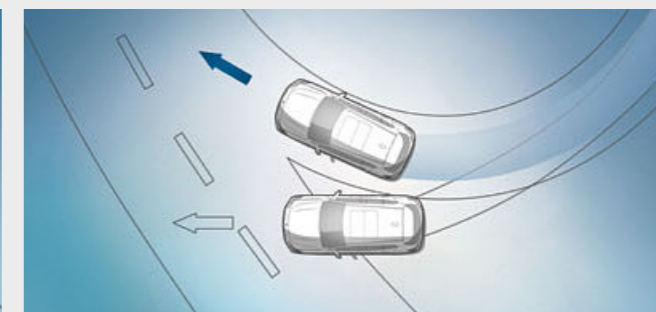
*4:状況により正しく作動しない場合があります。周囲の状況を確認し、システムだけに頼らず安全運転を心掛けてください。詳細はBMW正規ディーラーでご確認ください。

*5:xDrive20iにのみ設定されます。



BMW SOSコール:例えばエアバッグが展開するような事故が発生した時に、車両に搭載されている通信端末から自動的にBMW SOSコールセンターにSOSコールが発信されます。音声接続と共に、車両情報や衝突の状況などのデータも送信され、より的確でスピーディな事故対応を可能にします。

※BMW SOSコールについては、株式会社プレミアム・エイドから直接お客様に対して提供されます。
※本サービスは、BMWが契約する事業者が提供するモバイル・ネットワークの電波の届かない場所ではご利用いただけません。



DSC(ダイナミック・スタビリティ・コントロール):高感度センサーが車の動きを常にモニターし、必要に応じてエンジン出力やブレーキ・システムに即座に介入。最適なトラクションと走行安定性を確保します。路面状況が悪い場合でも優れたハンドリングを実現し、BMWならではのダイナミックな走りを、より安全に楽しむことができます。



LEDヘッドライト(コーナリング・ライト付):先進のLEDテクノロジーを採用。照射される白色光の周波特性は太陽に近く、バイ・キセノン・ヘッドライトを上回るコントラストでさらに明るく輝きます。夜間はもちろん悪天候の日中でも優れた視認性を発揮し、走行安全性と快適性を高めます。さらに、左折、右折時やコーナリング時には、LEDコーナリング・ライトが点灯し、横方向を明るく照らします。

CONNECTIVITY AND INFOTAINMENT.

BMW ConnectedDrive Connected to be free.

BMWコネクテッド・ドライブ。 40年以上の実績

未来を見据え続けて。BMWは、1970年代にはすでにコネクテッド・モビリティを視野に入れた開発を進めていました。そして、未来的なデジタル社会の到来を告げる出来事となったのが、1999年のSIMカードを組み込んだ車両の登場です。その後、初のオンライン・サービスであるGoogle*1サービス、ドライバーを支援する先進的なディスプレイ・システムである、BMWヘッドアップ・ディスプレイなどが誕生しました。常に「お客様の声」を中心に位置づけてきた、開発の歴史。そして今、高級車メーカーとして初めて、BMWコネクテッド・ドライブ・ストアを通して、車内や自宅のPCから様々なサービスの予約や支払いができる便利な体制を確立しました。BMWは、BMW Connectedとオープン・モビリティ・クラウドの導入により、モビリティの未来へ向けた、次なるステップを踏み出します。

多彩なサービスとアプリが揃う

BMWコネクテッド・ドライブ・ストア。

BMWコネクテッド・ドライブ・ストアでは、いつでもどこでも便利なサービスが購入可能。たとえば、コネクテッド・ドライブ・サービスを購入すれば、スマートフォン*2から公認アプリが使えるようになります。また、BMWドライバー・サポート・デスクのオペレーターが、24時間365日、あなたの知りたいさまざまな情報を運転中のあなたに代わって調べてくれます。オペレーターが調べた位置情報は、車両に送信されナビゲーション画面に表示可能。情報を得るためにその都度停車する必要もなく、BMWならではの走りを存分に楽しめます。

車の周囲

360°の状況を把握

BMWコネクテッド・ドライブがもたらす、最高レベルの利便性と安全性をお楽しみください。走行時、駐車時のサポート、視認性の確保など、BMWコネクテッド・ドライブのアシスト・システムが、あらゆるシチュエーションにおいて頼もしいパートナーとして活躍します。たとえば、レーダー、超音波、カメラなど、最先端テクノロジーを採用した信頼性の高いシステムが、車両周辺の状況を正確に把握。これがインテリジェントなドライバー・アシスト・システムの基盤となります。そして、必要ときにドライバー自身が作動させたり、緊急時に自動作動することで、BMWのステアリングを握るすべての瞬間を、より安全に、さらに便利にします。



BMW SOSコール

BMW SOSコールはエアバッグが展開するような深刻な事故や、側方および後方からの衝突や横転が発生した際に、車両から自動的にSOSコールを発信するシステムです。コールセンターの専門のスタッフが車両からの送信を24時間体制で受け、必要に応じて救急や消防などの機関に通報し、乗員への支援を行います。同時に、衝突の状況、乗員数、モデル名、ボディ・カラーといった救急機関が必要とするデータを、車両の正確な位置とともに伝えます。これにより、ドライバーが事故の衝撃で意識を失っている場合でも、的確かつスピーディな救急対応が可能になります。また、自車の近くで事故が発生し救急を要する場合、または車内で急病人が出たといった緊急の場合においても、必要に応じて手動で車内のSOSボタンを押し、BMW SOSコールを作動させることも可能です。

*1 BMW SOSコールについては、株式会社プレミア・エイドから直接お客様に対して提供されます。

BMWテレサービス

BMWテレサービスは、車両の通信機能を利用し、車両のメンテナンス、バッテリー電圧の低下などの情報を、自動的に担当のBMW正規ディーラーに通知する機能です。例えば、自動テレサービス・コールは車両からメンテナンス情報（エンジンオイル、ブレーキパッド等）を自動的に正規ディーラーへ通知。車両からの情報をサービス担当者が事前に確認することで、入庫後のメンテナンスを迅速に行えます。路上故障等のクルマのトラブルにはBMWエマージェンシー・サービスが対応します。コールセンターのオペレーターと接続する際、音声通話に加えて、車両の現在位置情報やステータス（燃料残量、走行状況等）といったデータも自動的に送信するため、迅速な対応が可能となります。

BMWドライバー・サポート・デスク

BMWドライバー・サポート・デスクは、コールセンターのオペレーターが24時間365日、運転中のドライバーに代わってさまざまな情報を調べます。目的地までの道のりや特定の飲食店などのロケーションも、車両の現在位置をベースに速やかに提供可能。特別な日を演出する穴場のレストランなど、具体的なリクエストにも可能な限り対応。オペレーターが調べた位置情報は車両に送信され、ナビゲーション画面に表示されます。

IN THE NEW BMW X2.

*1 : ©2015 Google Inc. All rights reserved. GoogleおよびGoogleロゴはGoogle Inc.の登録商標です。

*2 : 一部機種によってご利用いただけない場合があります。

*3 : 本サービスは、BMWが契約する事業者が提供するモバイル・ネットワークの電波の届かない場所ではご利用いただけない場合があります。

COMFORT AND FUNCTIONALITY.



オートマチック・エア・コンディショナー：室内を素早く設定温度に調整し、自動的に室内温度の維持と風量調節を行います。助手席と運転席で個別に温度設定することも可能。花粉や粉塵などの侵入を防ぐマイクロフィルター、一定以上の大気中の有害物質を感知すると自動的に内気循環モードに切り替わるAUCも装備しています。

スルーローディング・システム：後部座席に2名の乗員が快適に座った状態でも、スキー板やスノーボードといった長尺物を無理なく積み込めるスルーローディング・システム。リヤ・シートのバックレストを40 : 20 : 40の3分割できるので、多彩な収納ニーズにフレキシブルに対応できます。また、リヤ・センター・アームレストには、2個のカップ・ホルダーが備わっています。

HDDナビゲーション・システム：文字情報も鮮明に表示する8.8インチの高解像度カラー・ワイド・ディスプレイを採用。視認性に優れた地図デザインと、特徴的な建造物を目印にした描写表示で、容易に現在位置を把握できます。渋滞箇所などの情報をリアルタイムで提供するVICS 3メディアと、広範囲の交通情報を利用できるITSスポットに対応。広域での交通情報をもとに最適な走行ルートをご案内します。また、落下物や天候などに関する安全運転支援情報もご提供します。地図データは、ご登録日より3年間、年2回無料で更新*3できます。コントロール・ディスプレイ、ステアリング・ホイールのマルチファンクション・ボタン、iDriveコントローラーを操作することで、さまざまな情報やコンテンツに簡単にアクセスできます。直観的に操作できるiDriveコントローラーは、ラジオやハンズフリー操作、BluetoothまたはUSBポートを介した音楽のストリーミングなどを行うことができます。

*3 ITSスポット®は国土交通省の登録商標です。

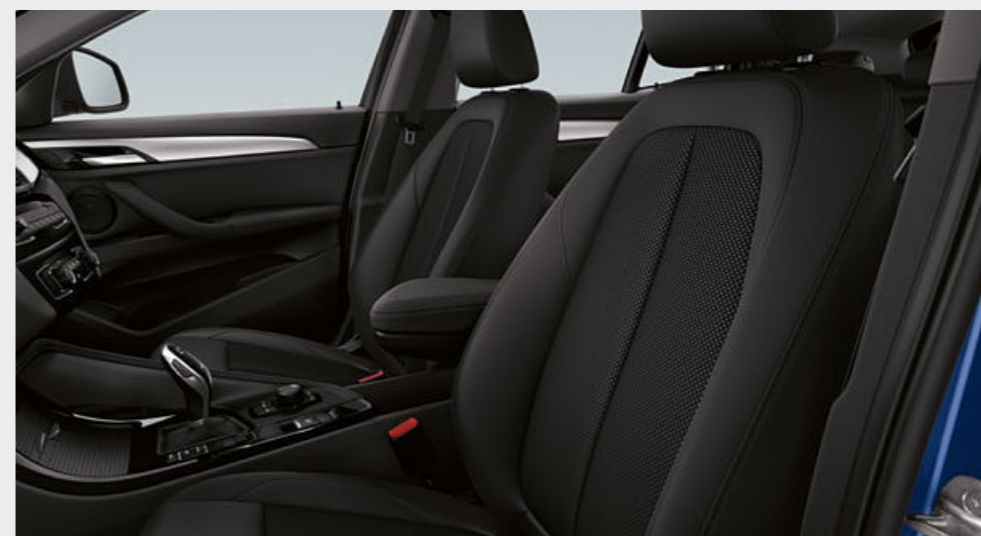
*3 : 更新をディーラーで行う場合は、別途工費が発生いたします。詳しくはお近くのBMW正規ディーラーにお問い合わせください。

*4 : モデルにより装備の設定が異なります。

■ = 標準装備 □ = オプション装備 * = モデルにより設定が異なります。



BMW伝統のドライバー中心のcockピット。インストルメント・パネルのダイナミックなラインとコントラスト・ステッチが相まって、比類なきドライビング体験を演出するエクスクルーシブな空間を創り上げています。センター・コンソールとオーディオ・システム、エア・コンディショナーのスイッチはハイグロス・ブラック仕上げ、その他のスイッチ類にはマット・ブラックが施され、ハイライトがあしらわれたオキサイド・シルバー・ダーク・マット・トリムとの印象的なコンビネーションで魅了します。



高めに設定されたシート・ポジションによってドライバーはより速くまで先を見通すことができます。グリッド・クロス・スタンダード・シートは細かな調整が可能で、常に最適なホールド感と快適性を実現します。

主な標準装備:

- 17インチ Vスポーク・スタイリング560 アロイ・ホイール
7.5Jx17ホイール、225/55R17タイヤ(ランフラット・タイヤ)
- LEDヘッドライト(LED/ハイ/ロービーム、LEDフロント・ターン・インジケータ、コーナリング・ライト)
- LEDフォグ・ランプ(フロント&リヤ)
- レイン・センサー、オートライト・システム
- 自動防眩ドア・ミラー(ヒーター内蔵、ターン・インジケータ内蔵、運転席側:自動防眩機構、助手席側:リバース・ポジション付)
- グリッド・クロス・シート
- オキサイド・シルバー・ダーク・マット・インテリア・トリム/
ハイグロス・ブラック・ハイライト
- * マニュアル・エア・コンディショナー(リサーキュレーティング・エア・コントロール、
マイクロ・フィルター(花粉除去機能付))
- * オートマチック・エア・コンディショナー
(AUC(オートマチック・リサーキュレーティング・エア・コントロール)、
マイクロ・フィルター(花粉除去機能付)、左右独立温度調節機能、
後席用エア・アウトレット(風量調節機能付))
- ストレージ・コンパートメント・パッケージ
(シートバック・ネット、収納ネット(ラゲージ・ルーム内右側))
- HDDナビゲーション・システム(VICS 3メディア対応)
- プログラマブル・ボタン
- 8.8インチ ワイド・コントロール・ディスプレイ(タッチ・パネル機能付)
- ブラック・パネル・テクノロジー採用メーター・パネル
(ブレーキ・エネルギー・回収システム・インジケータ付)
- マルチファンクション・スポーツ・レザー・ステアリング・ホイール
- ドライビング・パフォーマンス・コントロール(ECO PROモード付)
- サーボトロニック(車速感応式パワー・ステアリング)
- スピーカー・システム(6スピーカー)
- カップ・ホルダー(フロント/2個、リヤ/2個)
- スルーローディング・システム(40:20:40分割可倒式リヤ・シート)
- 12V電源ソケット(センター・コンソール(フロント&リヤ)、ラゲージ・ルーム)
- パフォーマンス・コントロール
- ボタン式パーキング・ブレーキ(オートマチック・ホールド機能付)



17インチ Vスポーク・スタイリング
560 アロイ・ホイール:7.5Jx17ホイール、225/55R17タイヤ(ランフラット・タイヤ)

powered by 

■ = 標準装備 □ = オプション装備 * = モデルにより設定が異なります。



インストルメント・パネルとセンター・コンソールに施されたコントラスト・ステッチは、シートのステッチやフロア・マットのバイピングのカラーとも見事に調和し、洗練と興奮に満ちた、ドライバー中心のcockpitを演出します。確実なグリップをもたらすマルチファンクション M スポーツ・レザー・ステアリング・ホイールや、アルミニウム・ヘキサゴン・アンソラジット・インテリア・トリムといったディテールも、ニューBMW X2のスポーティな個性を際立たせます。



マイクロ・ヘキサゴン・クロス/アルカンタラ・コンビネーション (イエロー・コントラスト・ステッチ付) のスポーツ・シートは、ガルバニック・ゴールドのボディ・カラーや、精緻に仕上げられたエクステリアと響き合い、インテリア全体をよりスポーティな雰囲気でもたします。

エクステリア:

- M Sport X エクステリア・パッケージ(フローズン・グレーのフロント・バンパー・カバー、リヤ・スカート、ホイール・アーチ、サイド・シル)
- 19インチ M ライト・アロイ・ホイールYスポーク・スタイリング722M : 8J×19ホイール、225/45R19タイヤ(ランフラット・タイヤ)
- 20インチ M ライト・アロイ・ホイール・ダブルスポーク・スタイリング717M : 8J×20ホイール、225/40R20タイヤ(ランフラット・タイヤ)
- M スポーツ・サスペンション
- BMW Individual ハイグロス・シャドー・ライン・エクステリア (ブラック・サイド・ウィンドー・フレーム・モールディング(光沢仕上げ))
- M エクステリア・バッジ

インテリア:

- ドア・シル・プレート (Mロゴ付)
- スポーツ・シート (運転席&助手席、電動調節式サイドサポート付)
- マイクロ・ヘキサゴン・クロス/アルカンタラ・コンビネーション・シート (イエロー・コントラスト・ステッチ付)
- パーフォレーテッド・ダコタ・レザー・シート(カラー:ブラック、モカ)
- * マルチファンクション M スポーツ・レザー・ステアリング・ホイール (シフト・パドル付)
- * マルチファンクション M スポーツ・レザー・ステアリング・ホイール
- BMW Individual アンソラジット・ルーフ・ライニング
- アルミニウム・ヘキサゴン・アンソラジット・インテリア・トリム
- M Sport専用リモート・コントロール・キー



19インチ M ライト・アロイ・ホイールYスポーク・スタイリング722M : 8J×19ホイール、225/45R19タイヤ(ランフラット・タイヤ)



20インチ M ライト・アロイ・ホイール・ダブルスポーク・スタイリング717M : 8J×20ホイール、225/40R20タイヤ(ランフラット・タイヤ)

■ = 標準装備 □ = オプション装備 * = モデルにより設定が異なります。



■ **LEDヘッドライト**: ハイ/ロービーム、フロント・ターン・インジケータ、コーナリング・ライトにLEDを採用。パワフルな白色光は、優れた視認性を発揮します。光軸自動調整機構付。

■ **LEDフロント・フォグ・ランプ**: LEDフロント・フォグ・ランプは極めて太陽光に近い光を発生し、悪天候下でもドライバーの視認性を高め、より安全な走行を可能にします。



■ **ハイグロス・クローム仕上げのフレーム**に、ハイグロス・ブラック仕上げの8本のバーを収めた精悍なキドニー・グリル。



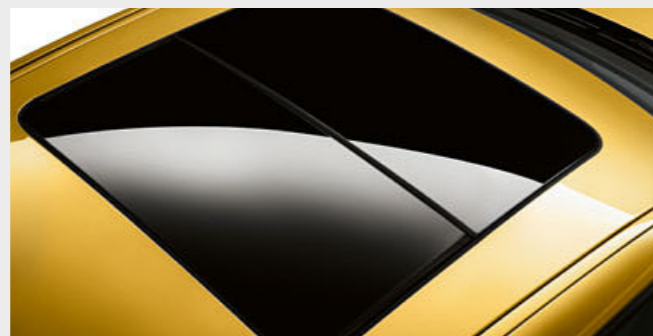
■ **LEDを採用したリヤ・コンビネーション・ライト**: 2分割リヤ・コンビネーション・ライトにはLEDテクノロジーを採用。急ブレーキをかけた際にライトが点滅して後続車のドライバーに警告を促す、ダイナミック・ブレーキ・ライト機能付。



* 直径90mmを誇るハイグロス・クローム仕上げのデュアル・エキゾースト・テールパイプは、このモデルの力強い個性を、ひと目見ただけで容易に感じ取れます。



* **BMW Individual ハイグロス・シャドー・ライン・エクステリア**には、ハイグロス・ブラック（光沢仕上げ）を施したサイド・ウィンドー・フレーム・モールディングと、Bピラー、Cピラー、ドア・ミラー・ベースが装備され、ダイナミックでエレガントな個性を強調します。



□ **電動パノラマ・ガラス・サンルーフ***: 開口部が非常に大きく開放感にあふれた室内環境をつくり出します。ウィンド・ディフレクターを装備。フロント・パネルはスライドし全開させることができます。直射日光を防ぐ電動ルーフ・ライナーを装備しています。ウィンドー、サンルーフを車外からリモート・コントロール・キーで開閉できるコンフォート・オープン/クローズ機能付。
*セレクト・パッケージとして設定可能です。



■ **コンフォート・アクセス**: リモート・コントロール・キーをポケット、ブリーケース、ハンドバッグなどに入れたまま、ドアのロック/ロック解除、さらにエンジンの始動/停止もできるシステムです。オートマチック・テールゲート・オペレーション装備車には、荷物で手がふさがっている時に便利なテールゲートのスマート・オープン/クローズ機能付。テールゲート全体が開閉します。
* 車両から発信される電波が、植込み型心臓ペースメーカー等の機器に影響を与える可能性があります。詳しくはBMW正規ディーラーにお問い合わせください。



* **オートマチック・テールゲート・オペレーション**: オープン/クローズ機能を備えたテールゲートは、リモート・コントロール・キーの操作およびテールゲート先端のボタンにより開閉が可能。

■ = 標準装備 □ = オプション装備 * = モデルにより設定が異なります。

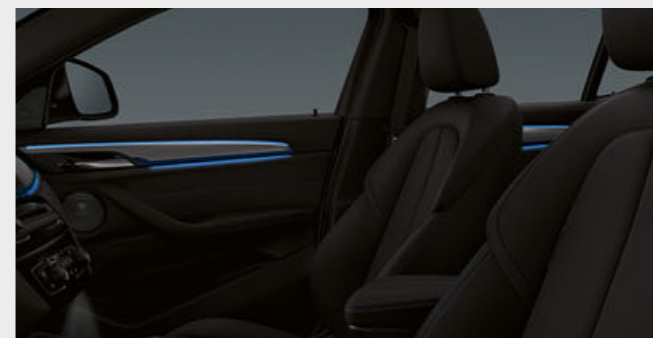


■ **センター・コンソールとインスツルメント・パネルのステッチ***:センター・コンソールとインスツルメント・パネルには、インテリアに完璧にマッチしたステッチが施されています。

*ステッチの色はシート・カラーによって異なります。



* **スポーツ・シート(運転席&助手席)**:電動調節式サイド・サポート付シートバックが、コーナリング時にも乗員をしっかりとホルドします。バックレストの角度、シートの前後、角度、高さ調節が可能で、大腿部を支えるサイ・サポート(マニュアル調節式)も装備。スポーティなスタイルを強調します。



■ **ライト・パッケージ**:ライト・パッケージにはいくつかのLEDライトが含まれており、優雅なインテリアをさらに際立たせます。室内では直接照明と間接照明を組み合わせたアンビエント・ライトが寛ぎに満ちた空間を演出します。



■ **ストレージ・パッケージ**:インテリアとラゲージ・ルームにさらなる収納スペースを確保するストレージ・パッケージ。カップ・ホルダー(2個)が設けられたリヤ・アームレスト、フロント・シート・バックレストのネットが含まれます。ラゲージ・ルームには12V電源ソケットが設置され、多様な電気製品を接続することができます。



* **マルチファンクション M スポーツ・レザー・ステアリング・ホイール(シフト・パドル付)**:厚みのあるリムと、Mモデル伝統の親指がフィットする特徴的な形状によって確実なグリップをもたらします。



* **マルチファンクション・スポーツ・レザー・ステアリング・ホイール**:操作性に優れ、スポーティなドライビングにこたえる3本スポークのステアリング・ホイールです。ステアリングの一部がクローム仕上げとなり、よりスポーティな空間を演出します。



* **8速スポーツ・オートマチック・トランスミッション(ステップトロニック付)**:スポーティさを極めたシフト・チェンジを実現。シフト・チェンジは、セレクト・レバーまたはステアリング・ホイールに装備されたシフト・パドルでマニュアル操作も可能です。



* **BMW Individual アンソラジット・ルーフ・ライニング**:室内にさらなる躍動感と個性をもたらします。



■ **スルーローディング・システム**:リヤ・シートは40:20:40の3分割にバックレストを倒して使えるので、多様な収納ニーズに対応します。



* **フロント・シート・ヒーティング(運転席&助手席)**:寒い季節には、シート座面やバックレストを素早く快適な温度に温めます。3段階制御式。



□ **電動フロント・シート(運転席&助手席、運転席メモリー機能付)***:電動フロントシートは運転席、助手席ともにシートの前後、角度、高さ、バックレストの角度調節が可能。さらに、運転席はメモリー機能を備えており、シートおよびドア・ミラーの位置を2通り記憶することができます。
*ハイラインパッケージとして設定可能です。



□ **HiFiスピーカー・システム***:205W、7個のスピーカーを装備し、バランスの取れたパワフルなサウンドを生み出します。
*セレクト・パッケージとして設定可能です。



* **オートマチック・エア・コンディショナー**:室内を素早く設定温度に調整し、自動的に室内温度の維持と風量調節を行います。助手席と運転席で個別に温度設定することも可能。花粉や粉塵などの侵入を防ぐマイクロ・フィルター、一定以上の大気中の有害物質を感知すると自動的に内気循環モードに切り替わるAUCも装備。



□ **ラゲージ・パーティション・ネット***:リヤ・シートまたはフロント・シートの後ろに取り付けが可能。パッセンジャー・エリア内に物が飛び出すのを防ぎます。
*セレクト・パッケージとして設定可能です。



■ **収納スペース**:ドリンク・ホルダーをはじめとした充実の収納スペースを備え、快適性もより向上。シートの周囲をいつでも整理することができます。

■ = 標準装備 □ = オプション装備 * = モデルにより設定が異なります。



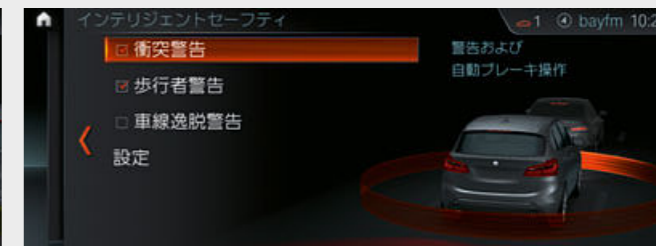
■ **HDDナビゲーション・システム**: 文字情報も鮮明に表示する8.8インチの高解像度カラー・ワイド・ディスプレイを採用。視認性に優れた地図デザインと、特徴的な建造物を目印にした描写表示で、容易に現在位置を把握できます。渋滞箇所などの情報をリアルタイムで提供するVICS 3メディアと、広範囲の交通情報を利用できるITSスポットに対応。広域での交通情報をもとに最適な走行ルートをご案内します。また、落下物や天候などに関する安全運転支援情報もご提供します。地図データは、ご登録日より3年間、年2回無料で更新*1できます。
※ITSスポット®は国土交通省の登録商標です。



■ **ブラック・パネル・テクノロジー**を採用したメーター・パネルには、高解像度大型TFTディスプレイを搭載。ナビゲーション、操作メッセージ、ラジオ局のリスト、音楽のプレイリスト、各種連絡先といったさまざまな情報を表示します。



■ **リア・ビュー・カメラ(予想進路表示機能付)**: 車両後方の障害物や歩行者をコントロール・ディスプレイに表示。予想進路表示機能により、目標とする駐車スペースに十分な広さがあるかを確認することができます。このシステムは、リバース・ギヤを選択すると、自動的に作動します。



■ **ドライビング・アシスト(レーン・ディパーチャー・ウォーニング(車線逸脱警告システム)、前車接近警告機能、衝突回避・被害軽減ブレーキ)**: *2*3: 前車接近警告機能は、常に前方をモニターしており、先行車に接近すると、まず予備警告として、メーター・パネルおよびBMWヘッドアップ・ディスプレイ*4の警告灯で注意を喚起します。急速に接近した場合は緊急警告が作動し、警告音を発して、衝突を避けるように強く促すとともに、システムが予めブレーキ圧を高め、ドライバーのブレーキ操作時に瞬時に最大の制動力を発揮できるよう備えます。ステアリングやブレーキの操作など、ドライバーによる事故回避行動がないまま、衝突が不可避と判断された場合、システムが自動的にブレーキをかけて先行車との衝突回避・被害軽減を図ります。この衝突回避・被害軽減ブレーキは、歩行者に対しても作動します。レーン・ディパーチャー・ウォーニングは、車線からクルマが逸脱しそうになると、ステアリング・ホイールを振動させてドライバーに注意を促します。



□ **BMWヘッドアップ・ディスプレイ*4**: ドライバーが常に前方の道路状況に集中できるよう装備された、BMWヘッドアップ・ディスプレイ。現在の車速、ナビゲーション・システムによるルート案内の矢印表示、チェック・コントロールなど、さまざまな情報をフロント・ウィンドーに投影することで、ドライバーの視界内に直接表示します。

□ **ACC / アクティブ・クルーズ・コントロール(ストップ&ゴー機能付)**: *3*4: ドライバーが任意に設定した速度をベースに、先行車との車間距離を維持しながら自動で加減速を行い、高速走行をサポート。車両停止や再加速も自動で行うため、渋滞時の運転負荷を軽減します。

*1: 更新をディーラーで行う場合は、別途工賃が発生いたします。詳しくはお近くのBMW正規ディーラーにお問い合わせください。
*2: 前車接近警告は5km/h以上、衝突回避・被害軽減ブレーキは5-60km/h (ACC / アクティブ・クルーズ・コントロール装備車の場合、5-140km/h)、歩行者検知機能は10-60km/h、レーン・ディパーチャー・ウォーニングは70km/h以上での走行時に作動します。

*3: ご使用前には、取扱説明書にて各機能の原理や操作方法を必ずご確認ください。運転者には、いかなる場合でも安全運転を行う義務があります。本機能は、運転者が責任を持って安全運転を行うことを前提とした「運転支援技術」であり、運転者に代わって車が自律的に安全運転を行う、完全な自動運転ではありません。システムの認識性能には限界があるため、路面状況や気象条件等によってはシステムが作動しない場合や、不適正にまたは理由なく作動する可能性があります。そのため、安全確認や運転操作をシステムに委ねる運転は、重大な事故につながる危険があります。常にご自身の責任で交通状況に注意し安全運転を心がけてください。
*4: アドバンスド・アクティブ・セーフティ・パッケージとして設定可能です。

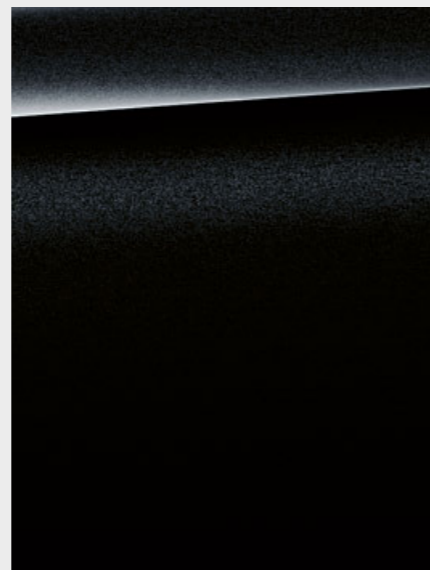
ボディ・カラー



ソリッド・カラー 668 ブラックII*1



ソリッド・カラー 300 アルピン・ホワイトIII*2



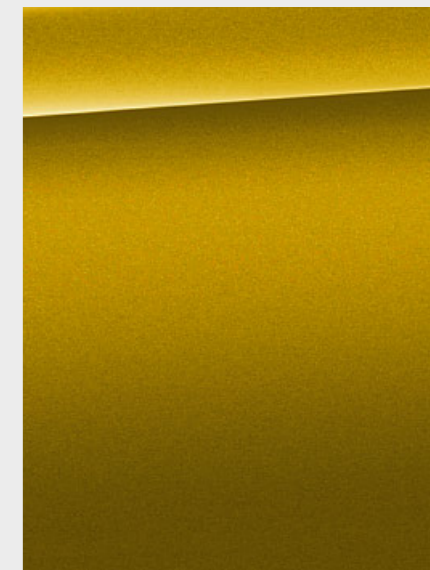
メタリック・カラー 475 ブラック・サファイア



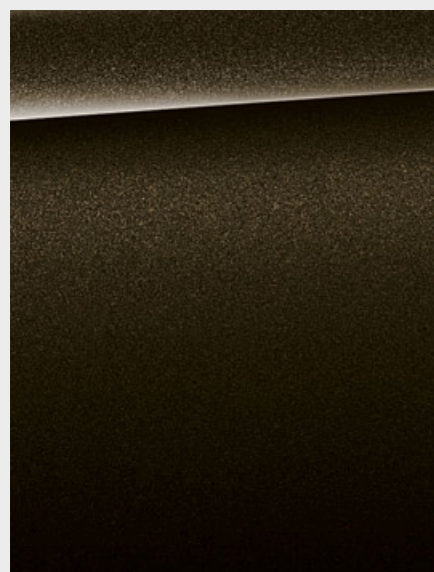
メタリック・カラー A96 ミネラル・ホワイト*1



メタリック・カラー A83 グレイシャー・シルバー*1



メタリック・カラー C1P ガルバニック・ゴールド*2



メタリック・カラー C07 スパークリング・ストーム・ブリリアント・エフェクト



メタリック・カラー C10 メディテラニアン・ブルー



メタリック・カラー C1X サンセット・オレンジ*2

【Color samples】ここではニューBMW X2でお選びいただける、多彩なカラーと素材のバリエーションをご紹介します。お好きな色を選んだり、豊富な素材との組み合わせを楽しみながら、あなたの個性にぴったりの一台をコーディネートしてください。ただしこれらのサンプルは、ボディ・カラー、インテリア・カラー、シート・マテリアル&カラー、インテリア・トリムのイメージをお伝えするもので、印刷の都合上実際の色と異なる場合があります。詳しくはお近くのBMW正規ディーラーにお問い合わせください。実物により近い色をご覧いただけるオリジナル・カラー・サンプルをご用意しております。

*1 : Standardにのみ設定可能です。
*2 : M Sport XIにのみ設定可能です。

■ = 標準装備 □ = オプション装備 * = モデルにより設定が異なります。

シート・ MATERIAL&カラー



■ Standard

グリッド・クロス
EGAT アンソラジット
インテリア・カラー：
ブラック



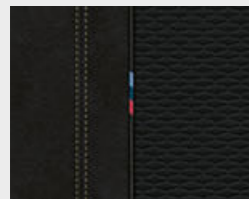
□ M Sport X

パーフォレーテッド・
ダコタ・レザー
PDSW ブラック(グ
レーステッチ付)
インテリア・カラー：
ブラック



□ M Sport X

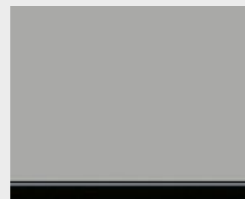
パーフォレーテッド・
ダコタ・レザー
PDMZ モカ(ウ
ォールナット・ス
テッチ付)
インテリア・カラー：
ブラック



■ M Sport X

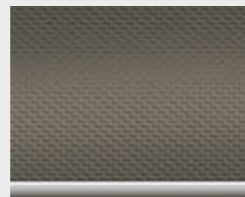
マイクロ・ヘキサ
ゴン・クロス / アル
カンタラ・コンビ
ネーション
HMIL アンソラジ
ット (イエロー・
コントラスト・
ステッチ付)
インテリア・カラー：
ブラック

インテリア・トリム



■ Standard

4FS オキサイド・シ
ルバー・ターク・
マット・トリム /
ハイグロス・ブ
ラック・ハイライ
ト



■ M Sport X

4WP アルミニウ
ム・ヘキサゴン・
アンソラジット・
トリム



WHEELS AND TYRES.

■ = 標準装備 □ = オプション装備 * = モデルにより設定が異なります。



□ 20インチ M ライト・アロイ・ホイール・ダブルスポーク・スタイリング717M: 8J×20ホイール、225/40R20タイヤ(ランフラット・タイヤ)



* 19インチ M ライト・アロイ・ホイールYスポーク・スタイリング722M: 8J×19ホイール、225/45R19タイヤ(ランフラット・タイヤ)



* 17インチ Vスポーク・スタイリング560 アロイ・ホイール: 7.5J×17ホイール、225/55R17タイヤ(ランフラット・タイヤ)

ORIGINAL BMW ACCESSORIES.

Equipment 38139



BMW LED ドア・プロジェクター : ドアを開くと同時にドア・エントリー・ライトが点灯し、グラフィックが路面と一緒に投影され、路面照明として機能します。スライド・フィルムを交換する事で4種類のグラフィックを愉しむ事ができ、車両をより個性的に演出します。



18インチ Yスポーク・スタイリング566アロイ・ホイール(ブラック): 7.5J×18ホイール、225/50R18タイヤ(ランフラット・タイヤ)



タブレット・ホルダー^{*1*}: 別売のタブレット・ケースを装着したタブレットをホルダーにはめて車内で使用します。様々なタブレットに合わせてサイズを設定できます。簡単に脱着できるため、タブレットの持ち運びに便利です。360度回転式、向きや傾斜角度の調整が可能です。



オールウェザー・フロア・マット : 滑り止め加工を施した耐久性のあるブラックのマットは、足元にフィットし、汚れや水分から室内を保護します。



ラゲージ・コンパートメント・マット : ラゲージ・ルームにフィットするスリップ防止用のマットです。

*1 : 車両に装着してご利用になる場合は、別売のベースキャリアをご購入ください。
*2 : タブレット・ケースを取り付けない場合は、使用しないでください。

比類なきドライビング・プレジャーをもたらす、胸高まる体験を約束するBMW、その感動をBMW純正パーツ&アクセサリがさらに深めます。卓越したアイデアから生まれ、個性的なデザインと優れた機能性を実現したBMW純正パーツ&アクセサリは、エクステリア、インテリア、トランスポートーション、セーフティなど、あなたのお望みに応える多彩なラインアップをご用意しています。BMWパーツ、アクセサリについての詳しい内容につきましては、お近くのBMW正規ディーラー ショールームまでお問い合わせください。詳しい資料をご用意しております。

	Standard	X2 sDrive18i	M Sport X
ステアリング・ホイール・ポジション		右	
型式		DBA-YH15	

寸法			
全長	mm	4,375	
全幅	mm	1,825	
全高	mm	1,535	
ホイールベース	mm	2,670	
トレッド(前/後)*1	mm	1,565 / 1,560	1,575 / 1,570
最低地上高	mm	180	
ラゲージ・ルーム容量	ℓ	470(後席折りたたみ時1,355)	

重量・定員			
車両重量	kg	1,500	
車両総重量	kg	1,775	
定員	名	5	

エア・コンディショナー冷媒			
種類 / GWP値*2		R134a / 1,430	
使用量	g	520	

性能			
最小回転半径	m	5.1	
燃料消費率JC08モード (国土交通省審査値)*	km/ℓ	15.6	
平成27年度燃費基準		+5%達成	
平成17年排ガス基準		75%低減	
主要燃費向上対策		無段階可変バルブ・リフト(バルブトロニック) 筒内直接噴射(高精度ダイレクト・インジェクション・システム) 吸排気無段階可変バルブ・タイミング(ダブルVANOS) 充電制御(ブレーキ・エネルギー回生システム) アイドリング・ストップ装置(エンジン・オート・スタート/ストップ) 電動パワー・ステアリング	

エンジン			
型式		B38A15A	
種類		直列3気筒DOHCガソリン	
総排気量	cc	1,498	
最高出力	kW(ps)/rpm(EEC)	103(140)/4,600	
最大トルク	Nm(kgm)/rpm(EEC)	220(22.4)/1,480-4,200	
燃料供給装置		デジタル・モーター・エレクトロニクス(DME / 電子燃料噴射装置)	
燃料 / タンク容量	ℓ	無鉛プレミアムガソリン / 61	

	Standard	X2 xDrive20i	M Sport X
ステアリング・ホイール・ポジション		右	
型式		ABA-YH20	

寸法			
全長	mm	4,375	
全幅	mm	1,825	
全高	mm	1,535	
ホイールベース	mm	2,670	
トレッド(前/後)*1	mm	1,565 / 1,560	1,575 / 1,570
最低地上高	mm	180	
ラゲージ・ルーム容量	ℓ	470(後席折りたたみ時1,355)	

重量・定員			
車両重量	kg	1,620	
車両総重量	kg	1,895	
定員	名	5	

エア・コンディショナー冷媒			
種類 / GWP値*2		R134a / 1,430	
使用量	g	520	

性能			
最小回転半径	m	5.1	
燃料消費率JC08モード (国土交通省審査値)*	km/ℓ	14.6	
平成27年度燃費基準		+10%達成	
平成17年排ガス基準		達成	
主要燃費向上対策		無段階可変バルブ・リフト(バルブトロニック) 筒内直接噴射(高精度ダイレクト・インジェクション・システム) 吸排気無段階可変バルブ・タイミング(ダブルVANOS) 充電制御(ブレーキ・エネルギー回生システム) アイドリング・ストップ装置(エンジン・オート・スタート/ストップ) 電動パワー・ステアリング	

エンジン			
型式		B48A20A	
種類		直列4気筒DOHCガソリン	
総排気量	cc	1,998	
最高出力	kW(ps)/rpm(EEC)	141(192)/5,000	
最大トルク	Nm(kgm)/rpm(EEC)	280(28.6)/1,350-4,600	
燃料供給装置		デジタル・モーター・エレクトロニクス(DME / 電子燃料噴射装置)	
燃料 / タンク容量	ℓ	無鉛プレミアムガソリン / 61	

*1: 装着するホイールによって、変更になる場合があります。

*2: フロン排出抑制法が定める環境影響度(GWP)の低減目標値は150、目標年度は2023年です。

※ 燃料消費率は、定められた試験条件での値です。使用環境(気象、渋滞等)や運転方法(急発進、エアコン使用等)に応じて燃料消費率は異なります。

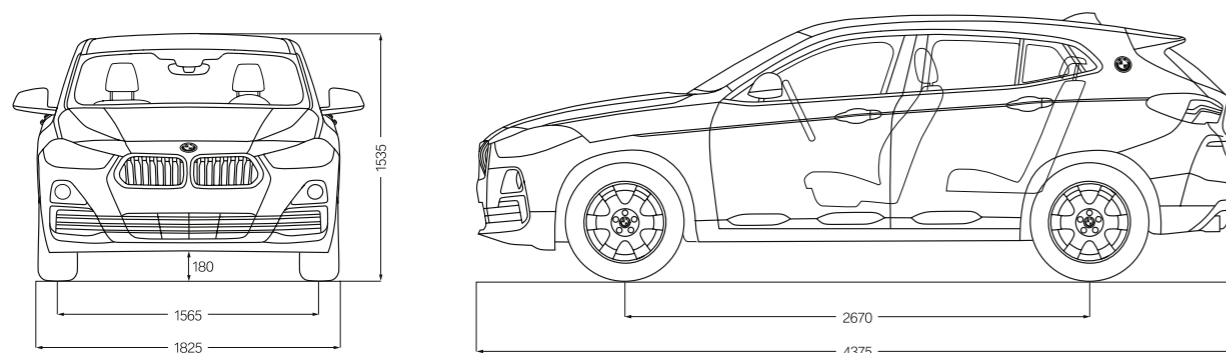
駆動装置	X2 sDrive18i	
	Standard	M Sport X
駆動方式	前輪駆動	
トランスミッション	電子油圧制御式7速DCT	
変速比(1速/2速/3速/4速/ 5速/6速/7速/後退)	4.154/2.450/1.393/0.975/ 0.755/0.675/0.547/3.379	
最終減速比	4.176	

操向装置	
ステアリング形式	ラック&ピニオン式、車速感応式パワー・ステアリング

緩衝装置	
前輪	シングル・ジョイント・スプリング・ストラット式、コイル・スプリング
後輪	マルチ・リンク式、コイル・スプリング

制御装置	
主ブレーキ形式(前/後)	ベンチレーテッド・ディスク/ディスク
制動力制御装置	ABS(アンチロック・ブレーキング・システム)
ブレーキ倍力装置	真空倍力式
駐車ブレーキ形式	電気・機械式

タイヤ/ホイール		
タイヤ	225/55R17	225/45R19
ホイール	7.5J×17アロイ Vスポーク・スタイリング560	8J×19 Mライト・アロイ Yスポーク・スタイリング722M

外観図(X2 xDrive18i Standard)


数値はモデルやオプションにより異なることがあります。詳しくは諸元表をご参照ください。
外観図の詳細は日本仕様とは一部異なります。

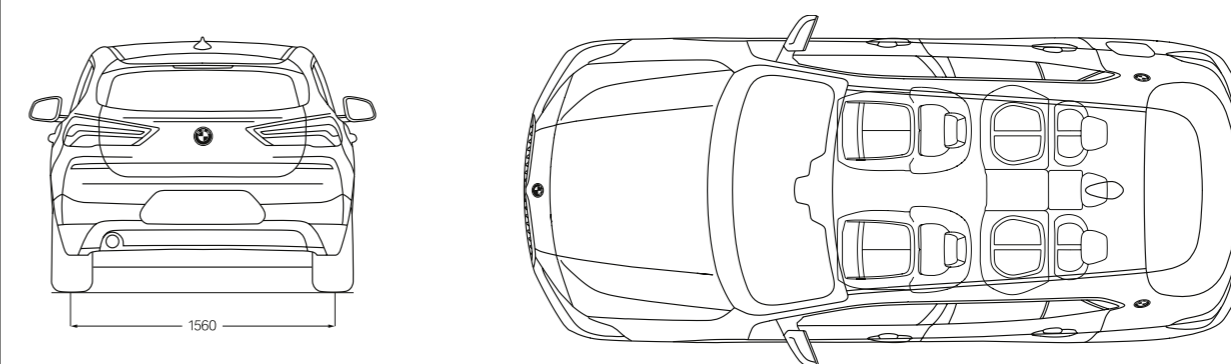
駆動装置	X2 xDrive20i	
	Standard	M Sport X
駆動方式	4輪駆動	
トランスミッション	電子油圧制御式8速AT	
変速比(1速/2速/3速/4速/ 5速/6速/7速/8速/後退)	5.519/3.184/2.050/1.492/ 1.235/1.000/0.801/0.673/4.221	
最終減速比	3.200	

操向装置	
ステアリング形式	ラック&ピニオン式、車速感応式パワー・ステアリング

緩衝装置	
前輪	シングル・ジョイント・スプリング・ストラット式、コイル・スプリング
後輪	マルチ・リンク式、コイル・スプリング

制御装置	
主ブレーキ形式(前/後)	ベンチレーテッド・ディスク/ベンチレーテッド・ディスク
制動力制御装置	ABS(アンチロック・ブレーキング・システム)
ブレーキ倍力装置	真空倍力式
駐車ブレーキ形式	電気・機械式

タイヤ/ホイール		
タイヤ	225/55R17	225/45R19
ホイール	7.5J×17アロイ Vスポーク・スタイリング560	8J×19 Mライト・アロイ Yスポーク・スタイリング722M



単位: mm

- 記載の仕様、諸元は予告なく変更することがありますのでご了承ください。(この内容は2018年4月16日現在のものです)
- 記載の諸元やデータは国土交通省届出値を基にしていますので、メーカー公表値と異なる場合があります。また、一部ヨーロッパ仕様車値を含みます。
- 本カタログに記載の諸元やデータおよび写真は、日本で販売されるモデルとは細部で異なる場合があります。また一部オプションを含みます。
- 記載の事項および写真の著作権は、BMW AG(ドイツ)およびビー・エム・ダブリュ株式会社 に帰属します。無断転載を禁じます。

掲載モデル

ニューBMW X2 xDrive20i M Sport X

エンジン: 直列4気筒DOHCガソリン(BMWツインパワー・ターボ)

最高出力: 141kW(192ps)

ホイール: 20インチ M ライト・アロイ・ホイール・ダブルスポーク・スタイリング717M(オプション)

ボディ・カラー: ガルバニック・ゴールド(オプション)

シート・マテリアル&カラー: マイクロ・ヘキサゴン・クロス/アルカンタラ・コンビネーション(イエロー・コントラスト・ステッチ付)

インテリア・トリム: アルミニウム・ヘキサゴン・アンソラジット・トリム

プロダクトに関するさらに詳しい情報は、こちらをご覧ください: www.bmw.co.jp

BMWに関するお問い合わせは、BMWカスタマー・インタラクション・センターへ。

年中無休 受付時間 9:00~19:00(平日) / 18:00(土日祝) ☎0120-269-437

本カタログに記載の諸元やデータおよび写真は、日本で販売されるモデルとは細部で異なる場合があります。

(ヨーロッパ仕様車の写真を含みます)

また、一部オプションを含みます。

詳細に関しましては、お近くのBMW正規ディーラーまでお問い合わせください。

記載の事項および写真の著作権は、BMW AG(ドイツ)およびビー・エム・ダブリュー株式会社に帰属します。

無断転載を禁じます。

4 11 002 175 70 1 2018 BM.