



# THE X2



# THE BMW X2.



# INNOVATION AND TECHNOLOGY.



16 パワートレインとサスペンション



18 ドライバー・アシスタンス  
19 セーフティ



20 BMWコネクテッド・ドライブ  
21 快適性と機能性

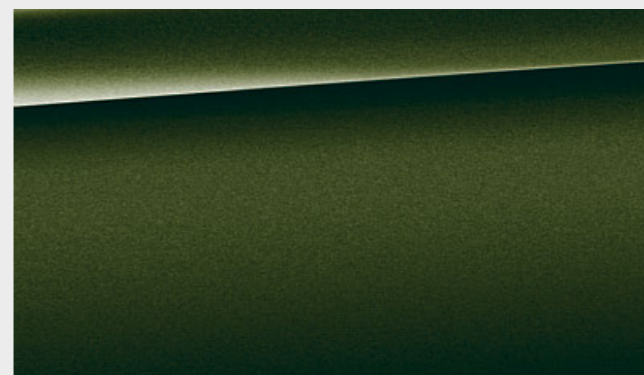
# EQUIPMENT.



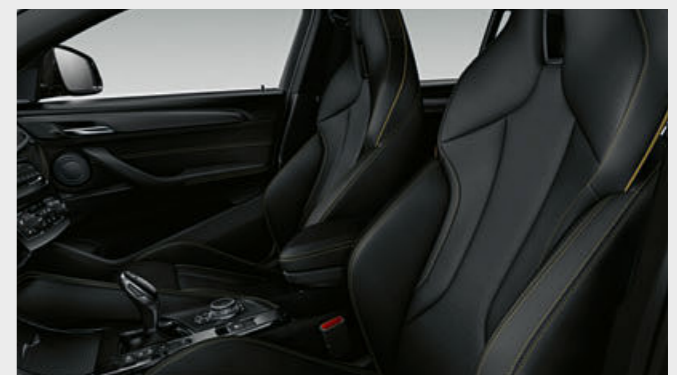
22 モデル/デザイン・ライン



26 装備ハイライト



30 ボディ・カラー



31 シート・マテリアル&カラー、  
インテリア・トリム、インテリア・カラー



32 ホイール/タイヤ



33 BMW純正アクセサリ



さらなる情報と、駆けぬける喜びを。  
「BMW プロダクト」アプリ

BMWのカタログ閲覧が可能な「BMW プロダクト」を今すぐダウンロード。  
いつでも、どこでも、走りの喜びをあなたの手のなかに。



[www.bmw.co.jp/x2](http://www.bmw.co.jp/x2)



※ 写真は一部オプションを含みます。

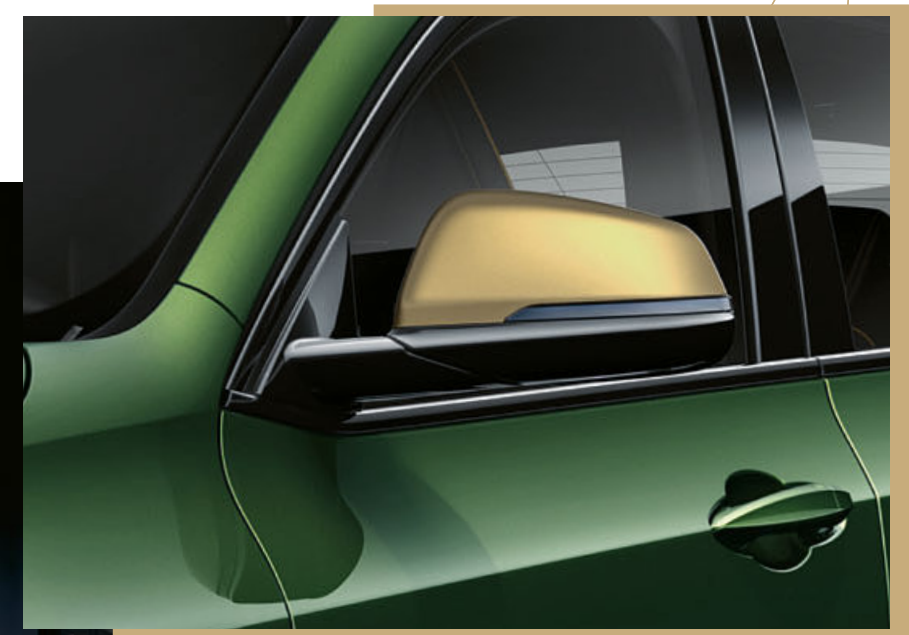


※ 写真は一部オプションを含みます。





※ 写真は一部オプションを含みます。



※ 写真は一部オプションを含みます。



※ 写真は一部オプションを含みます。



## POWERTRAIN AND SUSPENSION.

**BMW X2 M35i**

- 2.0 ℓ 直列4気筒 M ツインパワー・ターボ・ガソリン・エンジン
- 最高出力 225kW(306ps)/5,000rpm
- 最大トルク 450Nm(45.9kgm)/1,750-4,500rpm
- 0-100km/h加速 4.9秒\*1

**BMW X2 xDrive20d**

- 2.0 ℓ 直列4気筒BMWツインパワー・ターボ・ディーゼル・エンジン
- 最高出力 140kW(190ps)/4,000rpm
- 最大トルク 400Nm(40.8kgm)/1,750-2,500rpm
- 0-100km/h加速 7.7秒\*1

**BMW X2 sDrive18i**

- 1.5 ℓ 直列3気筒BMWツインパワー・ターボ・ガソリン・エンジン
- 最高出力 103kW(140ps)/4,600rpm
- 最大トルク 220Nm(22.4kgm)/1,480-4,200rpm
- 0-100km/h加速 9.6秒\*1

**7速 DCT  
(ダブル・クラッチ・トランスミッション)\*2 :**

トラクションを最適化する自動変速機能、ローンチ・コントロール、エンジン・オート・スタート/ストップ機能を備えています。スポーツ・モードを選択すると、最大限のパフォーマンスが保証されます。セッティングを変更することにより、極めて迅速なエンジン回転数の調整と最短のシフト時間を実現できます。

**8速スポーツ・オートマチック・トランスミッション  
(ステップトロニック、シフト・パドル付)\*2 :**

セレクター・レバーまたはマルチファンクション M スポーツ・レザー・ステアリング・ホイールに装備されたシフト・パドルにより、極めてスムーズかつ正確なギヤ・シフトを実現する8速スポーツ・オートマチック・トランスミッション。クロス・レシオのギヤ比によって、スポーティな加速性能だけでなく、燃費向上にも貢献。より素早いシフト・チェンジで、快適なドライビングを可能にします。

**M スポーツ・サスペンション :**

よりスポーティなサスペンションの設定が可能です。短いサスペンション・スプリングとハードに設定されたダンパーが、さらに低い重心を実現。よりダイレクトなセッティングによってボディ・ロールを抑え、俊敏な走りを可能にします。

**xDrive\*2 :**

いかなる状況においても、最大限のトラクション、走行安定性という4輪駆動の長所と、俊敏性を引き出すインテリジェントな4輪駆動システム。ステアリングの切れ角やホイールの回転速度などの車両データからオーバーステアやアンダーステアなどの兆候を察知すると、最適なロード・ホールディングを実現するために電子制御式多板クラッチを制御し、前後の駆動力をスムーズかつフレキシブルに再分配します。

**エンジン・オート・スタート/ストップ機能、ブレーキ・エネルギー回生システム、ECO PROモード :**

エンジン・オート・スタート/ストップ機能は、信号待ちなどの短い停車時間に自動的にエンジンを停止させ、燃料消費量の低減に貢献します。ブレーキから足を離すと、エンジンは瞬時に自動で再スタートします。また、ブレーキ・エネルギー回生システムにより、走行中ドライバーがアクセル・ペダルから足を離し、またはブレーキをかけて減速する間に放出されていた運動エネルギーを、電力として回収。バッテリーが十分に充電されている場合には、加速時にオルタネーターの発電をカットして、バッテリーに蓄えた電力だけを使用することで、エンジンの負荷を低減。パワーを損なうことなく、燃料消費量を抑えます。さらにECO PROモードを選択すると、走行スタイルに応じたエンジン・レスポンスやシフト・タイミングの最適化に加え、オートマチック・エア・コンディショナーなどの作動も効率的に制御し、燃料消費量を抑制します。

**サスペンション :**

俊敏性と優れたステアリング特性、快適なドライビング・フィールが、このサスペンションの特徴です。フロントのシングル・ジョイント・トレーリングアーム・アクスル、分離型のスプリングとダンパーで構成されるリヤのコンパクト・マルチ・アーム・アクスル、そして高いボディ剛性が、卓越したパフォーマンスのベースとなっています。アクスルの運動力学とガス封入式ショック・アブソーバー、スタビライザーは、ドライビング・ダイナミクスを特に重視した構成となっています。

\*1 : ヨーロッパ仕様車値(自社データ)

\*2 : モデルにより装備の設定が異なります。

## ドライビング・アシスト (レーン・ディパーチャー・ウォーニング(車線逸脱警告システム)、 前車接近警告機能、衝突回避・被害軽減ブレーキ)\*1:

レーン・ディパーチャー・ウォーニングは、車線からクルマが逸脱しそうになると、ステアリング・ホイールを振動させてドライバーに注意を促します。前車接近警告機能は、常に前方をモニターしており、先行車に接近すると、まず予備警告として、メーター・パネルおよびBMWヘッドアップ・ディスプレイ\*3の警告灯で注意を喚起します。急速に接近した場合は緊急警告が作動し、警告音を発して、衝突を避けるように強く促すとともに、システムが予めブレーキ圧を高め、ドライバーのブレーキ操作時に瞬時に最大の制動力を発揮できるよう備えます。ステアリングやブレーキの操作など、ドライバーによる事故回避行動がないまま、衝突が不可避と判断された場合、システムが自動的にブレーキをかけて先行車との衝突回避・被害軽減を図ります。この衝突回避・被害軽減ブレーキは、歩行者に対しても作動します。

## ドライビング・アシスト・プラス\*3:

ドライビング・アシストのシステムに加え、カメラを利用したACC/アクティブ・クルーズ・コントロール(ストップ&ゴー機能付)\*1\*2が含まれます。このシステムは、0~140km/hの間でドライバーが任意に設定した速度をベースに、先行車との車間距離を維持します。ストップ&ゴー機能は、車両停止まで速度を制御し、再スタートも自動で行います。RESボタンまたはアクセル・ペダルが操作されると、車両は再びあらかじめ設定された速度まで加速します。

## HDC(ヒル・ディセント・コントロール)\*3:

急勾配の坂道において、ドライバーがブレーキを踏まなくても人が歩くスピードをやや上回る程度の速度で、自動で安全に車両を走行させることができます。

## パーキング・アシスト:

路上での縦列駐車をサポートするシステムです。システムが駐車可能なスペースがあるかどうかを測定し、十分なスペースがある場合は、ドライバーに代わり、ステアリング操作を自動的に行います。ドライバーは、音によるガイダンスとコントロール・ディスプレイに表示される指示に従ってアクセル・ペダルとブレーキ・ペダルを操作するだけで、簡単に駐車することができます。

※ ご使用前には、取扱説明書にて各機能の原理や操作方法を必ずご確認ください。運転者にはいかなる場合でも安全運転を行う義務があります。本機能は、運転者が責任を持って安全運転を行うことを前提とした「運転支援技術」であり、運転者に代わって車が自律的に安全運転を行う、完全な自動運転ではありません。システムの認識性能には限界があるため、路面状況や気象条件等によってはシステムが作動しない場合や、不適正にまたは理由なく作動する可能性があります。そのため、安全確認や運転操作をシステムに委ねる運転は、重大な事故につながる危険があります。常にご自身の責任で交通状況に注意し安全運転を心がけてください。機能についての詳細はwww.bmw.co.jp、またはBMW正規ディーラーにてご確認ください。

- \*1: 前車接近警告は5km/h以上、衝突回避・被害軽減ブレーキは5-60km/h、歩行者検知機能は10-60km/h、レーン・ディパーチャー・ウォーニングは70km/h以上での走行時に作動します。
- \*2: 完全な自動運転はできません。少なくともいずれかの手をステアリング・ホイールのリムに添えている状態で作動するもので、完全に手がステアリング・ホイールから外れると警告音が鳴り、一定時間後にアシスト機能を停止します。



www.bmw.co.jp/fc\_safety

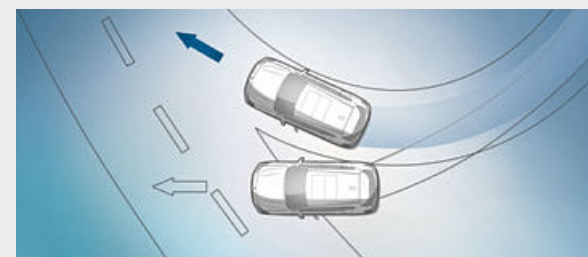


## アダプティブLEDヘッドライト\*4:

ロービーム、ハイビーム、フロント・ターン・インジケータにもLEDを使用したアダプティブLEDヘッドライトには、コーナリング・ライトが含まれます。

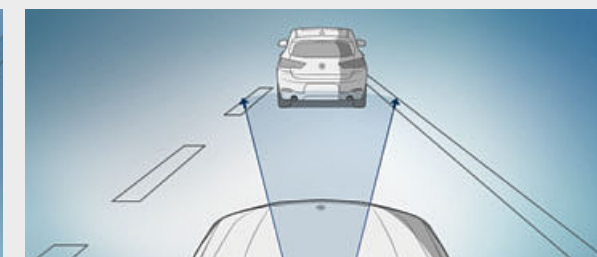


長時間ドライブなどの際にドライバーの行動に疲労の兆候がないかをチェックし、必要に応じて休憩を促します。



## DSC(ダイナミック・スタビリティ・コントロール):

高感度センサーが車の動きを常にモニターし、必要に応じてエンジン出力やブレーキ・システムに介入。最適なトラクションと走行安定性を確保します。路面状況が悪い場合でも優れたハンドリングを実現し、BMWならではのダイナミックな走りを、より安全に楽しむことができます。



## 前車接近警告機能、衝突回避・被害軽減ブレーキ\*1:

ドライビング・アシストの機能のひとつ。前車接近警告機能は、常にカメラで前方をモニターしており、前方車両に近づき過ぎたり、衝突の危険を察知した場合に2段階の警告によって注意を促します。さらに、衝突の危険を察知するとブレーキをかけて衝突の回避を図り、被害を軽減します。

\*3: モデルにより装備の設定が異なります。

\*4: オプション

## BMW ConnectedDrive

つながることから、自由がひろがる。

[www.bmw.co.jp/connecteddrive](http://www.bmw.co.jp/connecteddrive)



### ブラック・パネル・テクノロジー採用のメーター・パネル：

4つのアナログ・メーターが、走行速度、エンジン回転数、燃料の残量、瞬間燃費を表示。インフォメーション・ディスプレイには、外気温や油温、オンボード・コンピュータの各種機能が高解像度で表示されます。

### Apple CarPlayプレパレーション\*1\*2\*3：

BMWコネクテッド・ドライブ・ストアにて「Apple CarPlayプレパレーション」を購入することにより、お手持ちのiPhoneにインストールされた対応アプリを車内のコントロール・ディスプレイで操作できるApple CarPlayの利用が可能になります。

\*1：ワイヤレス・チャージングが設定されている場合でのみ購入可能です。

### ワイヤレス・チャージング\*4：

一体成型されたワイヤレス・チャージング・ドックは、ワイヤレス充電を簡単に行うだけではありません。2台のスマートフォンやポータブル・オーディオ・プレーヤーをBluetooth®経由で車両に接続することができます。さらに、運転席と助手席の前方上部に取り付けられた2つのマイクロフォンにより、ドライバーと助手席の乗員は快適なハンズフリー通話を愉しむことができます。

\*4：ワイヤレス充電のQi規格に準拠したスマートフォンのみ充電可能です。

### BMWドライバー・サポート・デスク\*1\*5：

コールセンターのオペレーターが24時間365日、運転中のドライバーに代わってさまざまな情報を調べます。目的地までの道のりや特定の飲食店などのロケーションも、車両の現在位置をベースに速やかに提供可能。特別な日を演出する穴場のレストランなど、具体的なリクエストにも可能な限り対応。オペレーターが調べた位置情報は車両に送信され、ナビゲーション画面に表示されます。

### BMWリモート・サービス\*5：

BMWリモート・サービスは、スマートフォン\*6専用アプリ「My BMW」を介して、BMWを遠隔操作できるサービスです。駐車した車両の位置を地図上で確認したり、夜間の駐車場でスマートフォンを使ってヘッドライトを点滅させてクルマの位置を知ることができます。また、車外からベンチレーションを起動させ、車内の空気を入れ替えることもできます。さらに、ドアのロックやロック解除が行えます。

### HiFiスピーカー・システム\*1：

7個のスピーカーが、パワフルなサウンドを室内の隅々にまで響かせます。205Wの7チャンネル・サラウンドは、精密にチューニングされたクリアで高品位なサウンドを保証します。

\*1：オプション  
 \*2：車両とiPhoneとの接続はBluetooth®のみとなります。  
 \*3：BMWのモデル、およびお使いのiPhoneにインストールされているソフトウェアにより、対応できる機能が異なります。Apple CarPlayを使用している場合、選択した車両のデータが携帯電話に転送されます。それ以降のデータ処理については、携帯電話事業者の管轄となります。  
 \*4：モデルにより装備の設定が異なります。  
 \*5：本サービスは、BMWが契約する事業者が提供するモバイル・ネットワークの電波が届かない場所ではご利用いただけません。  
 \*6：一部機種やOSによってご利用いただけません。

※ Apple CarPlayおよびiPhoneは、米国およびその他の国で登録されたApple Inc.の商標です。  
 ※ Bluetooth®は米国Bluetooth SIG, Inc.の登録商標です。

### コンフォート・アクセス：

リモート・コントロール・キーをポケット、ブリーフケース、ハンドバッグなどに入れたまま、ドアのロック/ロック解除、さらにエンジンの始動/停止もできるシステムです。オートマチック・テールゲート・オペレーション装備車には、荷物で手がふさがっているときに便利なテールゲートのスマート・オープン/クローズ機能付。テールゲート全体が開閉します。  
 ※ 車両から発信される電波が、植込み型心臓ペースメーカー等の機器に影響を与える可能性があります。詳しくはBMW正規ディーラーにお問い合わせください。

### マルチファンクション・ボタン：

ステアリング・ホイール上に装備されたマルチファンクション・ボタンによって、電話やスピーチ・コントロール(音声入力システム)、オーディオ機能などを操作できます。

### オートマチック・テールゲート・オペレーション\*4：

オープン/クローズ機能を備えたテールゲートは、リモート・コントロール・キーの操作およびテールゲート先端のボタンにより開閉が可能です。

### 2ゾーン・オートマチック・エア・コンディショナー：

室内を素早く設定温度に調整し、自動的に室内温度の維持と風量調節を行います。助手席と運転席で個別に温度設定することも可能。花粉や粉塵などの侵入を防ぐマイクロ・フィルター、一定以上の大気中の有害物質を感知すると自動的に内気循環モードに切り替わるAUCも装備しています。



# M SPORT X.



インストルメント・パネルとセンター・コンソールに施されたコントラスト・ステッチは、シートのステッチやフロア・マットのパイピングのカラーとも見事に調和し、洗練と興奮に満ちた、ドライバー中心のcockpitを演出します。確実なグリップをもたらすマルチファンクション M スポーツ・レザー・ステアリング・ホイールや、アルミニウム・ヘキサゴン・アンソラジット・インテリア・トリムといったディテールも、BMW X2のスポーティな個性を際立たせます。

## エクステリア：

- M Sport X エクステリア・パッケージ(フロアズン・グレーのフロント・バンパー・カバー、リヤ・スカート、ホイール・アーチ、サイド・シル)
- 19インチ M ライト・アロイ・ホイール Yスポーク・スタイリング722M : 8J×19ホイール、225/45R19タイヤ(ランフラット・タイヤ)
- 20インチ M ライト・アロイ・ホイール・ダブルスポーク・スタイリング717M : 8J×20ホイール、225/40R20タイヤ(ランフラット・タイヤ)
- M スポーツ・サスペンション
- M ハイグロス・シャドー・ライン・エクステリア (ブラック・サイド・ウインドー・フレーム・モールディング(光沢仕上げ))
- M エクステリア・バッジ

## インテリア：

- ドア・シル・プレート(Mロゴ付)
- スポーツ・シート(運転席&助手席、運転席電動調節式サイド・サポート付)
- マイクロ・ヘキサゴン・クロス/センサテック・コンビネーション・シート <カラー:ブラック(イエロー・コントラスト・ステッチ付)>
- パーフォレーテッド・ダコタ・レザー・シート <カラー:ブラック(グレー・ステッチ付)、モカ(ウォールナット・ステッチ付)>
- \* マルチファンクション M スポーツ・レザー・ステアリング・ホイール(シフト・パドル付)\*1
- \* マルチファンクション M スポーツ・レザー・ステアリング・ホイール\*2
- M アンソラジット・ルーフ・ライニング
- アルミニウム・ヘキサゴン・アンソラジット・インテリア・トリム/パール・クローム・ハイライト
- 専用リモート・コントロール・キー

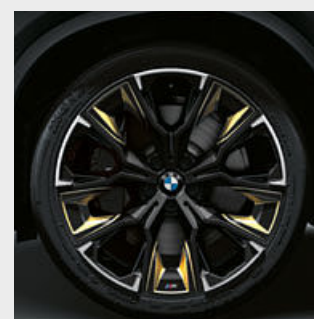
# EDITION GOLDPLAY.



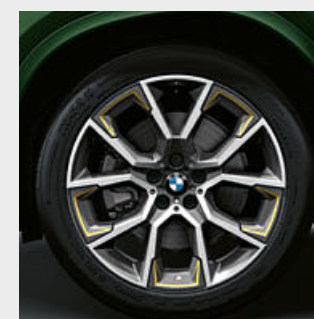
■ = 標準装備 □ = オプション装備 \* = モデルにより設定が異なります。



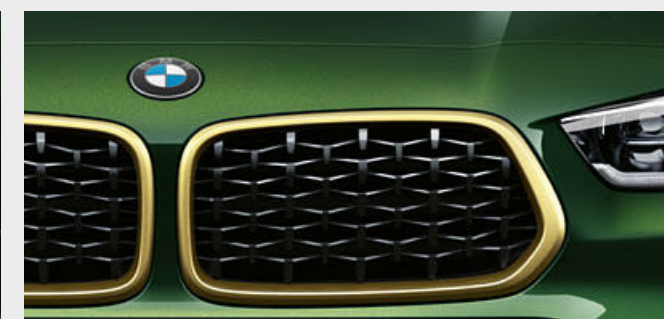
一体型ヘッドレストを備えた M スポーツ・シート。深さのある座面と厚みのあるシート・クッション、そして立体的なサイド・サポートにより、タイト・コーナリング時においても乗員をしっかりとホールドします。



□ 20インチ M エアロダイナミック・ホイール920M マルチ・カラー(ゴールド・ハイライト)\*3 : 8J×20ホイール、225/40R20タイヤ(ランフラット・タイヤ)



■ 19インチ M エアロダイナミック・ホイール919M マルチ・カラー(ゴールド・ハイライト)\*3 : 8J×19ホイール、225/45R19タイヤ(ランフラット・タイヤ)



ハイグロス・ブラック仕上げのメッシュ・デザインが際立つキドニー・グリル。モータースポーツにインスパイアされたその精巧なグリッド構造は、BMW X2のフロント・マスクにダイナミックなアクセントを与えるとともに、上質で深みのある表情を演出します。

\*1 : xDrive 20dにのみ設定可能。  
 \*2 : xDrive 18iにのみ設定可能。  
 \*3 : スノー・チェーンは装着できません。  
 ※ 写真は日本仕様とは一部異なります。また、一部オプションを含みます。

# THE BMW X2 M35i.

羨望の視線の中を、駆けぬける。みなぎる自信。あふれるオーラ。  
 BMW X2 M35iは、コンパクトSAC(スポーツ・アクティビティ・クーペ)  
 初のMモデルとして、かつてないドライビング・ダイナミクスの領域へといざないます。  
 その心臓部にはMの技術が息づく初めての直列4気筒パワー・ユニットを搭載。  
 最高出力225kW(306ps)/5,000rpm、最大トルク450Nm(45.9kgm)/  
 1,750-4,500rpmを発生、0-100km/h加速は4.9秒\*1を達成しています。  
 さらにLSD(リミテッド・スリップ・ディファレンシャル)の採用により、  
 卓越したコーナリング性能を実現。優れた制動性能を誇る  
 Mスポーツ・ブレーキとともに、サーキットで磨かれた  
 パフォーマンスをあらゆる瞬間にドライバーに体感させ、  
 限らない興奮と愉悅をもたらすのです。  
 その非凡さはエクステリアにおいても雄弁に語られ、  
 セリウム・グレーに彩られたメッシュ・キドニー・グリルとミラー・キャップ、  
 20インチ M ライト・アロイ・ホイール・ダブルスポーク・スタイリング721M\*2、  
 そして特徴的なフォルムのM リヤ・スポイラーが、  
 BMW X2 M35iの圧倒的なダイナミズムと  
 比類なき存在感を強烈にアピール。  
 研ぎ澄まされた独創性はインテリアにも受け継がれ、  
 ブラック・パネル・テクノロジーを採用したメーター・パネルと  
 HDDナビゲーション・システムを配した現代的なデザインの  
 ダッシュボード、そしてBMWヘッドアップ・ディスプレイなどにも、  
 揺るぎないBMWのこだわりが反映されています。  
 ルールに従うのではなく、自らが築いたスタイルを主張する。  
 このアイデンティティこそが、  
 BMW X2 M35iの類稀なる個性を生み出しているのです。



■ = 標準装備 □ = オプション装備



3本スポーク・デザインを採用したコンパクトな  
 マルチファンクション M スポーツ・レザー・ステアリング・ホイールは、  
 抜群の操作フィーリング、スポーティなルックス、  
 革新的な機能によってドライバーを駆り立てます。



セリウム・グレーのミラー・キャップは、  
 BMW X2 M35iの強烈な個性を際立たせます。



□ 20インチ M ライト・アロイ・ホイール・ダブルスポーク・スタイリング721M :  
 8J×20ホイール、225/40R20タイヤ(ランフラット・タイヤ)

M スポーツ・ブレーキはMのロゴがあしらわれた、  
 ダーク・ブルーの対向ピストン・ブレーキ・キャリパーと  
 大型のブレーキ・ディスクが、スポーティなパフォーマンスを支える  
 優れた制動力を発揮します。



■ 19インチ M ライト・アロイ・ホイール・ダブルスポーク・スタイリング715M :  
 8J×19ホイール、225/45R19タイヤ(ランフラット・タイヤ)

\*1:ヨーロッパ仕様車値(自社データ)  
 \*2:オプション  
 ※写真は日本仕様とは一部異なります。また、一部オプションを含みます。

■ = 標準装備 □ = オプション装備 \* = モデルにより設定が異なります。



**□アダプティブLEDヘッドライト：**  
4灯すべてで路面を照らす4セグメント・マトリクス・ハイビーム・ヘッドライトをはじめ、ハイビームやフロント・ターン・インジケータにもLEDを採用。コーナリング・ライトやデイトタイム・ランニング・ライトも含まれるため、走行状況に合わせた最適な光で、良好な視界と最大限の安全性を確保します。



**■LEDヘッドライト：**  
ハイ/ロービーム、フロント・ターン・インジケータ、コーナリング・ライトにLEDを採用。パワフルな白色光は、優れた視認性を発揮します。光軸自動調整機構付。



**■ライト・パッケージ：**  
さまざまなLEDライトが含まれており、優雅なインテリアをさらに際立たせます。ドア・エントランス・ライトとともに「X2」のグラフィックが路面に一緒に投影されるBMW LEDドア・プロジェクターを装備。さらに室内では直接照明と間接照明を組み合わせたアンビエント・ライトが、寛ぎに満ちた空間を演出します。



**■コンフォート・アクセス：**  
リモート・コントロール・キーをポケット、ブリーフケース、ハンドバッグなどに入れたまま、ドアのロック/ロック解除、さらにエンジンの始動/停止もできるシステムです。オートマチック・テールゲート・オペレーション装備車には、荷物で手がふさがっているときに便利なテールゲートのスマート・オープン/クローズ機能付。テールゲート全体が開閉します。  
※車両から発信される電波が、植込み型心臓ペースメーカー等の機器に影響を与える可能性があります。詳しくはBMW正規ディーラーにお問い合わせください。



**■M ハイグロス・シャドー・ライン・エクステリア：**  
ハイグロス・ブラック(光沢仕上げ)を施したサイド・ウインドー・フレーム・モールディングと、Bピラー、Cピラー、ドア・ミラー・ベースが装備され、ダイナミックでエレガントな個性を強調します。



**□電動パノラマ・ガラス・サンルーフ\*：**  
開口部が非常に大きく開放感にあふれた室内環境をつくり出します。ウインド・ディフレクターを装備。フロント・パネルはスライドし全開させることができます。直射日光を防ぐ電動ルーフ・ライナーを装備しています。ウインドー、サンルーフを車外からリモート・コントロール・キーで開閉できるコンフォート・オープン/クローズ機能付。  
\*セレクト・パッケージとして設定可能です。



**\*M スポーツ・ブレーキ：**  
Mのロゴがあしらわれた、ブルーの対向ピストン・ブレーキ・キャリパーと大型のブレーキ・ディスクが、スポーティなパフォーマンスを支える優れた制動力を発揮します。

■ = 標準装備 □ = オプション装備 \* = モデルにより設定が異なります。



**\* スポーツ・シート (運転席&助手席) :**  
 電動調節式サイド・サポート付シートバック\*が、コーナリング時にも乗員をしっかりホールドします。バックレストの角度、シートの前後、角度、高さ調節が可能で、大腿部を支えるサイ・サポート(マニュアル調節式)も装備。スポーティなスタイルを強調します。  
 \* 電動調節式サイド・サポート付シートバックは運転席のみの装備となります。



**■ スルーローディング・システム :**  
 後部座席に2名の乗員が快適に座った状態でも、スキー板やスノーボードといった長尺物を無理なく積み込めるスルーローディング・システム。リヤ・シートのバックレストを40:20:40の3分割できるので、多彩な収納ニーズにフレキシブルに対応できます。また、リヤ・センター・アームレストには、2個のカップ・ホルダーが備わっています。



**\* 8速スポーツ・オートマチック・トランスミッション (ステップトロニック付) :**  
 スポーティさを極めたシフト・チェンジを実現。シフト・チェンジは、セレクター・レバーまたはステアリング・ホイールに装備されたシフト・パドルでマニュアル操作も可能です。



**\* フロント・シート・ヒーティング (運転席&助手席) :**  
 寒い季節には、シート座面やバックレストを素早く快適な温度に温めます。3段階制御式。



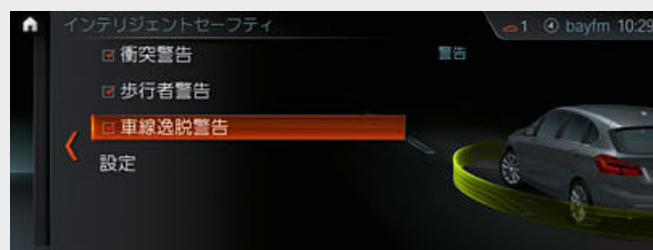
**\* BMWヘッドアップ・ディスプレイ :**  
 ドライバーが常に前方の道路状況に集中できるよう装備された、BMWヘッドアップ・ディスプレイ。現在の車速、ナビゲーション・システムによるルート案内の矢印表示、チェック・コントロールなど、さまざまな情報をフロント・ウィンドーに投影することで、ドライバーの視界内に直接表示します。



**■ マルチファンクション M スポーツ・レザー・ステアリング・ホイール :**  
 3本スポーク・デザインのマルチファンクション M スポーツ・レザー・ステアリング・ホイールには、シフト・パドル、マルチファンクション・ボタン、Mロゴが組み込まれています。親指の輪郭に合わせたサムレスト、ブラックのウォークナップ・レザー(ブラック・ステッチ付)のリムが、スポーティなドライビングに応えます。



**\* ACC/アクティブ・クルーズ・コントロール(ストップ&ゴー機能付) :**  
 ドライバーが任意に設定した速度をベースに、先行車との車間距離を維持しながら自動で加減速を行い、高速走行をサポート。車両停止や再加速も自動で行うため、渋滞時の運転負担を軽減します。  
 ※ 詳細につきましては、18-19ページをご参照ください。



**■ ドライビング・アシスト(レーン・ディパーチャー・ウォーニング (車線逸脱警告システム)、前車接近警告機能、衝突回避・被害軽減ブレーキ) :**  
 レーン・ディパーチャー・ウォーニングは、車線からクルマが逸脱しそうになると、ステアリング・ホイールを振動させて注意を促します。先行車に接近すると、前車接近警告機能が2段階で警告を行います。ドライバーによる事故回避行動がないまま先行車や歩行者との衝突が不可避と判断された場合は、衝突回避・被害軽減ブレーキが自動的に作動します。  
 ※ 詳細につきましては、18-19ページをご参照ください。



**■ HDDナビゲーション・システム :**  
 文字情報も鮮明に表示する10.25インチの高解像度カラー・ワイド・ディスプレイを採用。視認性に優れた地図デザインと、特徴的な建造物を目印にした描写表示で、容易に現在位置を把握できます。渋滞箇所などの情報をリアルタイムで提供するVICs 3メディアと、広範囲の交通情報を利用してできるITSスポットに対応。広域での交通情報をもとに最適な走行ルートをご案内します。また、落下物や天候などに関する安全運転支援情報もご提供します。地図データは、ご登録日より3年間、年2回無料で更新\*できます。  
 ※ ITSスポット®は国土交通省の登録商標です。

※ 写真は日本仕様とは一部異なります。

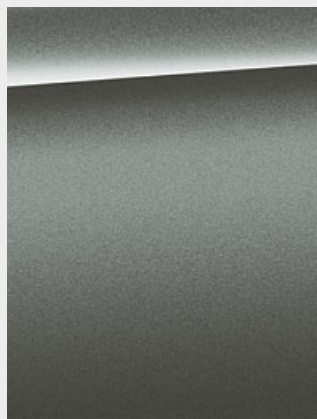
\* 更新をディーラーで行う場合は、別途工賃が発生いたします。詳しくはお近くのBMW正規ディーラーにお問い合わせください。

# EXTERIOR COLORS.

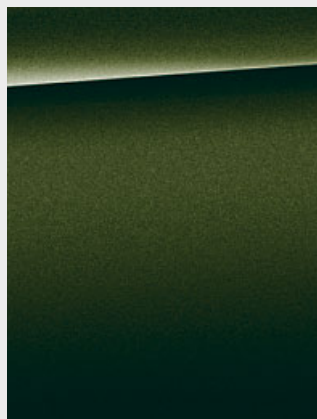
## ボディ・カラー



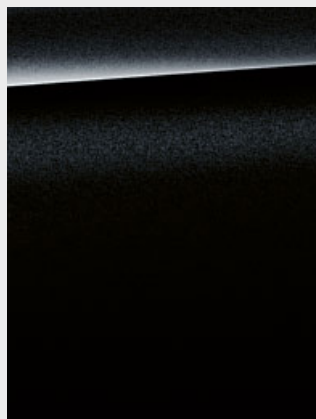
**ソリッド・カラー**  
300 アルビン・ホワイト



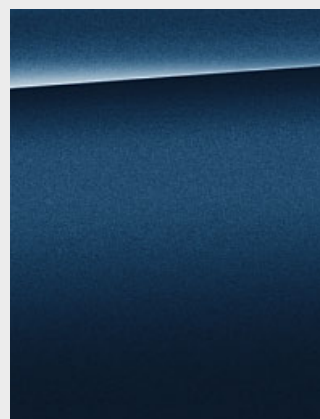
**メタリック・カラー**  
C4W スカイスクレイパー・グレー



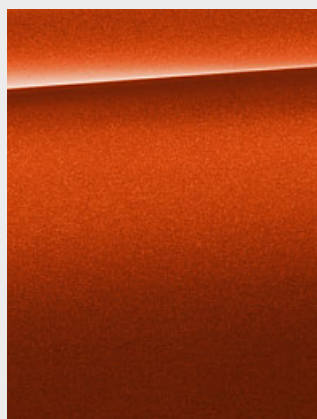
**メタリック・カラー**  
C4E サンレモ・グリーン\*1



**メタリック・カラー**  
475 ブラック・サファイア



**メタリック・カラー**  
C1M ファイトニック・ブルー\*2



**メタリック・カラー**  
C1X サンセット・オレンジ



**メタリック・カラー**  
C1P ガルバニック・ゴールド

## BMW INDIVIDUAL ボディ・カラー



**メタリック・カラー**  
C3N ストーム・ベイ



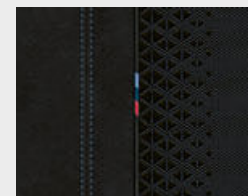
**メタリック・カラー**  
490 フローズン・ブラック\*1

[Color samples] ここではBMW X2でお選びいただける、多彩なカラーと素材のパリエーションをご紹介します。お好きな色を選択したり、豊富な素材との組み合わせを愉しみながら、あなたの個性にぴったりの一台をコーディネートしてください。ただし、これらのサンプルはカラーや素材のイメージをお伝えするもので、実際の色と異なる場合があります。詳しくはお近くのBMW正規ディーラーにお問い合わせください。実物により近い色をご覧いただけるオリジナル・カラー・サンプルをご用意しております。

# INTERIOR COLORS.

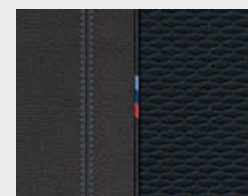
■ = 標準装備 □ = オプション装備

## シート・マテリアル&カラー



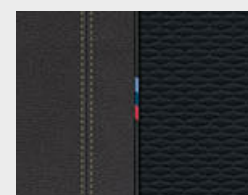
□ M35i

クロス・トリゴン/  
アルカンタラ・  
コンビネーション  
HLSW ブラック  
(ブルー・コントラスト・  
ステッチ付)\*3  
インテリア・カラー:  
ブラック



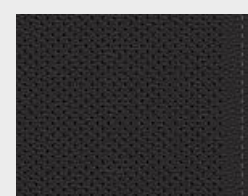
■ M35i

マイクロ・ヘキサゴン・  
クロス/センサテック・  
コンビネーション  
HKSU ブラック  
(ブルー・コントラスト・  
ステッチ付)  
インテリア・カラー:  
ブラック



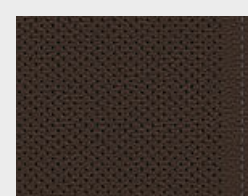
■ M Sport X

マイクロ・  
ヘキサゴン・クロス/  
センサテック・  
コンビネーション  
HKJ ブラック  
(イエロー・コントラスト・  
ステッチ付)  
インテリア・カラー:  
ブラック



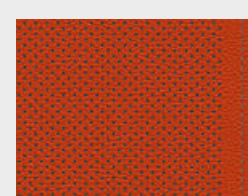
□ M Sport X  
□ M35i

パーフォレーテッド・  
ダコタ・レザー  
PDSW ブラック  
(グレー・ステッチ付)  
インテリア・カラー:  
ブラック



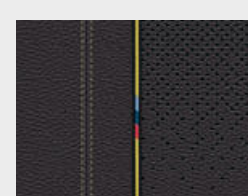
□ M Sport X  
□ M35i

パーフォレーテッド・  
ダコタ・レザー  
PDMZ モカ  
(ウォールナット・  
ステッチ付)  
インテリア・カラー:  
ブラック



□ M35i

パーフォレーテッド・  
ダコタ・レザー  
PDFM マグマ・レッド  
(グレー・ステッチ付)  
インテリア・カラー:  
ブラック



■ Edition Goldplay

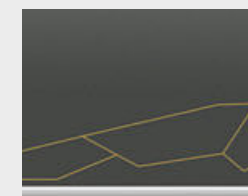
パーフォレーテッド・  
ダコタ・レザー  
PDIJ ブラック  
(イエロー・  
ステッチ付)  
インテリア・カラー:  
ブラック

## インテリア・トリム



■ M Sport X  
■ M35i

4WP アルミニウム・  
ヘキサゴン・  
アンソラジット・  
トリム/  
パール・クローム・  
ハイライト



■ Edition Goldplay

4P6 ダーク・  
グラファイト・  
マット・トリム

\*1 : Edition Goldplay選択時のみ設定可能です。  
\*2 : M Sport Xにのみ設定可能です。  
\*3 : M スポーツ・シート選択時のみ設定可能です。



# WHEELS AND TYRES.

□ = オプション装備 \* = モデルにより設定が異なります。



□ 20インチ M ライト・アロイ・ホイール・ダブルスポーク・スタイリング717M :  
8J×20ホイール、225/40R20タイヤ  
(ランフラット・タイヤ)



□ 20インチ M ライト・アロイ・ホイール・ダブルスポーク・スタイリング721M :  
8J×20ホイール、225/40R20タイヤ  
(ランフラット・タイヤ)



□ 20インチ M エアロダイナミック・ホイール920M マルチ・カラー (ゴールド・ハイライト)\* :  
8J×20ホイール、225/40R20タイヤ  
(ランフラット・タイヤ)



\* 19インチ M ライト・アロイ・ホイール・ダブルスポーク・スタイリング715M :  
8J×19ホイール、225/45R19タイヤ  
(ランフラット・タイヤ)



\* 19インチ M ライト・アロイ・ホイール Yスポーク・スタイリング722M :  
8J×19ホイール、225/45R19タイヤ  
(ランフラット・タイヤ)



\* 19インチ M エアロダイナミック・ホイール919M マルチ・カラー (ゴールド・ハイライト)\* :  
8J×19ホイール、225/45R19タイヤ  
(ランフラット・タイヤ)

\* スノー・チェーンは装着できません。

# ORIGINAL BMW ACCESSORIES.



[www.bmw.co.jp/acc](http://www.bmw.co.jp/acc)



比類なきドライビング・プレジャーをもたらし、胸高まる体験を約束するBMW。その感動をBMW純正パーツ&アクセサリがさらに深めます。卓越したアイデアから生まれ、個性的なデザインと優れた機能性を実現したBMW純正パーツ&アクセサリは、エクステリア、インテリア、トランスポート、セーフティなど、あなたのお望みに応える多彩なラインアップをご用意しています。BMWパーツ、アクセサリについての詳しい内容につきましては、お近くのBMW正規ディーラー ショールームまでお問い合わせください。詳しい資料をご用意しております。  
※ 写真の車はヨーロッパ仕様であり、一部日本仕様と異なります。  
※一部のアクセサリについては日本導入されない場合があります。



## さらなる情報と、駆けぬける喜びを。 「BMW プロダクト」アプリ

BMWのカタログ閲覧が可能な「BMW プロダクト」を今すぐダウンロード。  
いつでも、どこでも、走りの喜びをあなたの手のなかに。

### BMW X2 xDRIVE20d EDITION GOLDPLAY

エンジン：直列4気筒DOHCディーゼル(BMWツインパワー・ターボ)

最高出力：140kW(190ps)

ホイール：19インチ M エアロダイナミック・ホイール919M マルチ・カラー〔ゴールド・ハイライト〕

ボディ・カラー：サンレモ・グリーン

シート・マテリアル&カラー：パーフォレーテッド・ダコタ・レザー〔ブラック(イエロー・ステッチ付)〕

インテリア・トリム：ダーク・グラファイト・マット・トリム

プロダクトに関するさらに詳しい情報は、こちらをご覧ください：[www.bmw.co.jp](http://www.bmw.co.jp)

BMWに関するお問い合わせは、BMWカスタマー・インタラクション・センターへ。

年中無休 受付時間 9:00am~7:00pm(平日) / 9:00am~6:00pm(土日祝) ☎ 0120-269-437

本カタログに記載のデータおよび写真は、  
日本で販売されるモデルとは細部で異なる場合がございます(ヨーロッパ仕様車の写真を含みます)。  
また、一部オプション装備を含みます。

使用している写真は、実際の色合いと異なる場合があります。

本カタログに記載の内容は2022年6月現在のものであり、予告なく変更する場合がございます。  
詳細につきましては、お近くのBMW正規ディーラーまでお問い合わせください。

記載のデータおよび写真の著作権は、BMW AG(ドイツ)およびビー・エム・ダブリュー株式会社に帰属します。  
無断転載を禁じます。

1 2022(6/2022)  
61CAT10724